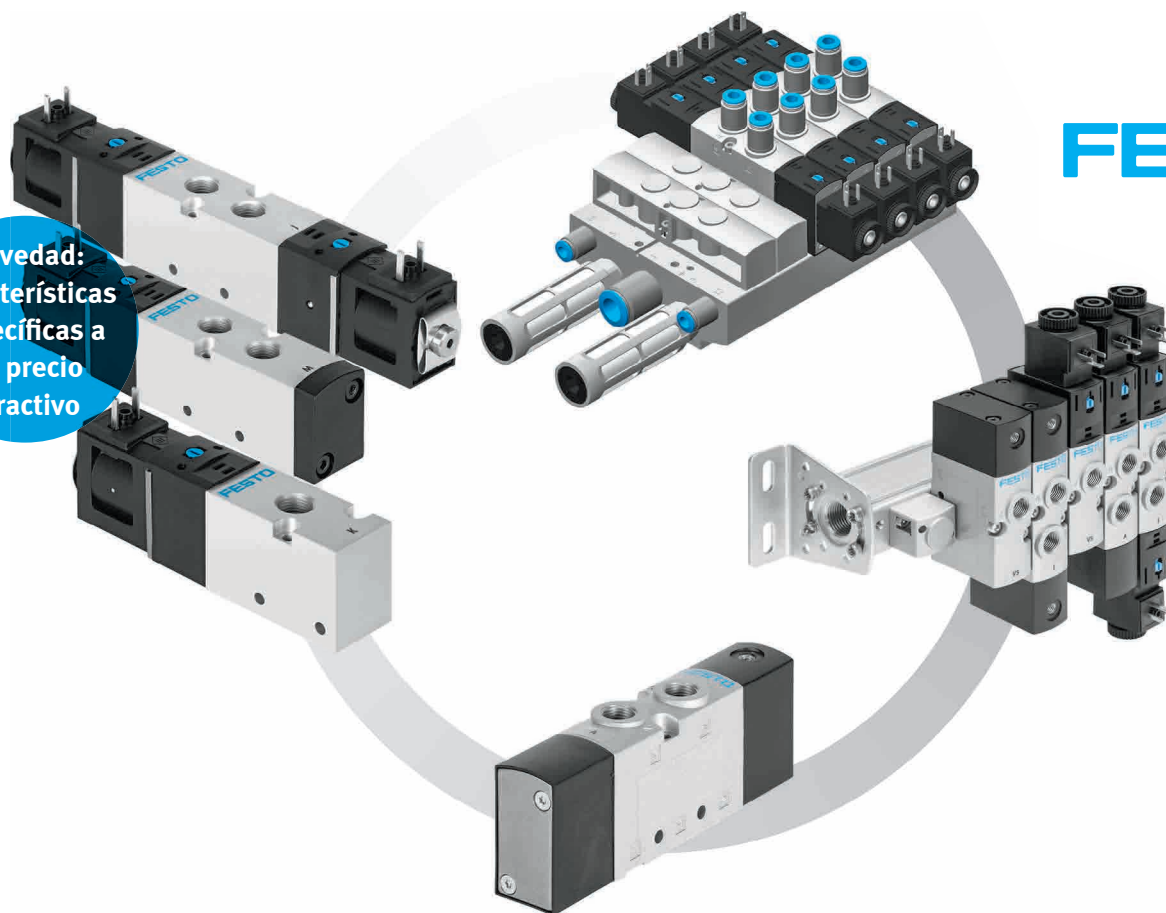


FESTO

Novedad:
características
específicas a
un precio
atractivo

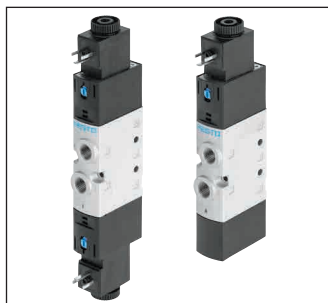


Disponibilidad inmediata: Productos seleccionados de la serie VUVS

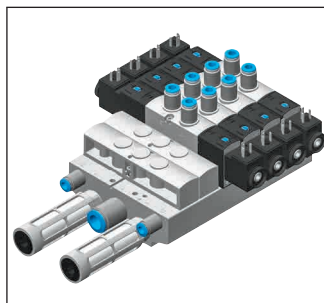
Electroválvulas VUVS-...-S/válvula neumática VUWS



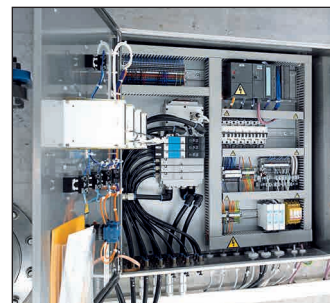
Válvula VUVS configurable



Batería de válvulas VTUS configurable



Soluciones listas para instalar



★ Programa básico de Festo

Cubre el 80 % de sus tareas de automatización

En todo el mundo: siempre en stock

Calidad: la calidad Festo a precios ventajosos

Sencillo: hacer el pedido con unos pocos clics

Rápido: en 24 horas, listo para la entrega desde la fábrica de Festo

En el catálogo de sistemas electrónicos incluimos componentes y soluciones para la ejecución de tareas que van más allá de las funciones básicas.

→ www.festo.com/xdki

O consulte a su técnico de ventas. ¡Le atenderá siempre que usted lo solicite!

Electroválvulas VUVS

Código del producto

001 - 002 003 004 - 005 - 006 007 008 - 009 - 010 - 011 012 - 013
VUVS - **L** **K** **20** - **M32C** - **A** **D** - **G18** - **1** **C1** - **S**

001	Tipo
VUVS	Electroválvula

002	Diseño de la válvula
L	Válvula con conexiones roscadas

003	Principio constructivo
-	Distribuidor axial con cartucho de hermetizado
K	Distribuidor axial con junta anular

004	Tamaño (patrón uniforme)/caudal máx/conexión neumática
20	Tamaño 20 (21 mm) / 700 l/min / G $\frac{1}{8}$
25	Tamaño 25 (26,5 mm) / 1300 l/min / G $\frac{1}{4}$
30	Tamaño 30 (31 mm) / 2300 l/min / G $\frac{3}{8}$

005	Funciones de la válvula
M32C	Válvula monoestable de 3/2 vías, normalmente cerrada
M32U	Válvula monoestable de 3/2 vías, normalmente abierta
B52	Válvula de 5/2 vías, biestable
M52	Válvula de 5/2 vías, monoestable
P53C	Válvula de 5/3 vías, centro cerrado
P53E	Válvula de 5/3 vías, centro a descarga
P53U	Válvula de 5/3 vías, centro a presión

006	Tipo de reposición
-	Sin (para las funciones de válvula B52 y P53)
A	Muelle neumático para las funciones de válvula M52 y M32
M	Muelle mecánico para las funciones de válvula M52 y M32

007	Alimentación del aire de pilotaje
-	Interna
Z	Externa

008	Accionamiento manual
D	Sin enclavamiento; con enclavamiento, sin accesorios

009	Conexión neumática
G18	Rosca G $\frac{1}{8}$
G14	Rosca G $\frac{1}{4}$
G38	Rosca G $\frac{3}{8}$

010	Conexión de pilotaje
-	Estándar
F7	Con núcleo de bobina de 8 mm, corto
F8	Con núcleo de bobina de 8 mm, estándar

011	Tensión nominal de funcionamiento
-	Sin
1	24 V DC

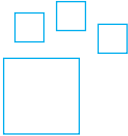
012	Conector eléctrico
-	Sin bobina
B2	Patrón de conexiones forma B, estándar industrial
C1	Patrón de conexiones forma C, según EN 175301

013	Ejecución
-	Variante con características avanzadas
S	Variante con características específicas

Otras funciones de válvulas → www.festo.com/catalogue/vuvs

Válvulas neumáticas VUWS → www.festo.com/catalogue/vuws

Referencias – Variantes

	<p>Producto configurable</p>	<p>Este producto y todas sus variantes pueden pedirse mediante el configurador.</p>	<p>El software de configuración está incluido en el capítulo de productos en → www.festo.com/catalogue/...</p>	<p>Indique el número de artículo que corresponda en el espacio de búsqueda: VUVS-20: 576516; VUVS-25: 8022014; VUVS-30: 8022017</p>
---	-------------------------------------	--	--	---

Datos técnicos

Condiciones de funcionamiento y condiciones ecológicas				
Funciones de la válvula	M32	M52	B52	P53
Fluido de trabajo	Aire comprimido según ISO 8573-1:2010 [7:4:4]			
Fluido de mando	Aire comprimido según ISO 8573-1:2010 [7:4:4]			
Nota sobre el fluido de trabajo/mando	Opción de funcionamiento con lubricación (necesaria en otro modo de funcionamiento)			
Presión de funcionamiento con alimentación interna del aire de pilotaje [bar]				
- Variante con características avanzadas	2,5 ... 10	2,5 ... 10	1,5 ... 10	2,5 ... 10
- Variante con características específicas (-S)	2,5 ... 8	2,5 ... 8	2,0 ... 8	-
Presión de funcionamiento con alimentación externa del aire de pilotaje [bar]				
- Variante con características avanzadas	-0,9 ... +10	-0,9 ... +10	-0,9 ... +10	-0,9 ... +10
Presión de mando [bar]	2,5 ... 10	2,5 ... 10	1,5 ... 10	2,5 ... 10
Temperatura ambiente [°C]	-10 ... +60			
Temperatura del medio [°C]				
- Variante con características avanzadas	-10 ... +60			
- Variante con características específicas (-S)	-10 ... +50			

Referencias: válvulas de 3/2 vías

Conexión neumática	G ¹ / ₈	G ¹ / ₄	G ³ / ₈
Tamaño (patrón uniforme)	20 (21 mm)	25 (26,5 mm)	30 (31 mm)
Símbolo	Nº de art. Tipo	Nº de art. Tipo	Nº de art. Tipo
Válvula monoestable de 3/2 vías, normalmente cerrada			
– Conexión eléctrica: sin bobina			
	575255 VUVS-L20-M32C-AD-G18-F7	575471 VUVS-L25-M32C-AD-G14-F8	575564 VUVS-L30-M32C-AD-G38-F8
	575257 VUVS-L20-M32C-AZD-G18-F7	575472 VUVS-L25-M32C-AZD-G14-F8	575565 VUVS-L30-M32C-AZD-G38-F8
	575260 VUVS-L20-M32C-MD-G18-F7	575473 VUVS-L25-M32C-MD-G14-F8	575566 VUVS-L30-M32C-MD-G38-F8
	575259 VUVS-L20-M32C-MZD-G18-F7	575474 VUVS-L25-M32C-MZD-G14-F8	575567 VUVS-L30-M32C-MZD-G38-F8
– Conexión eléctrica: patrón de conexiones forma C, según EN 175301			
	★ 575269 VUVS-L20-M32C-AD-G18-F7-1C1	★ 575475 VUVS-L25-M32C-AD-G14-F8-1C1	★ 575568 VUVS-L30-M32C-AD-G38-1C1
	575271 VUVS-L20-M32C-AZD-G18-F7-1C1	575476 VUVS-L25-M32C-AZD-G14-F8-1C1	575569 VUVS-L30-M32C-AZD-G38-1C1
– Variante con características específicas (-S)			
	★ 8043213 VUVS-LK20-M32C-AD-G18-1C1-S		
	★ 575274 VUVS-L20-M32C-MD-G18-F7-1C1	★ 575477 VUVS-L25-M32C-MD-G14-F8-1C1	★ 575570 VUVS-L30-M32C-MD-G38-1C1
	575273 VUVS-L20-M32C-MZD-G18-F7-1C1	575478 VUVS-L25-M32C-MZD-G14-F8-1C1	575571 VUVS-L30-M32C-MZD-G38-1C1
– Conexión eléctrica: patrón de conexiones forma B, estándar industrial			
		575479 VUVS-L25-M32C-AD-G14-F8-1B2	575572 VUVS-L30-M32C-AD-G38-1B2
		575480 VUVS-L25-M32C-AZD-G14-F8-1B2	575573 VUVS-L30-M32C-AZD-G38-1B2
– Variante con características específicas (-S)			
		★ 8043217 VUVS-LK25-M32C-AD-G14-1B2-S	
		575481 VUVS-L25-M32C-MD-G14-F8-1B2	575574 VUVS-L30-M32C-MD-G38-1B2
		575482 VUVS-L25-M32C-MZD-G14-F8-1B2	575575 VUVS-L30-M32C-MZD-G38-1B2
Válvula monoestable de 3/2 vías, normalmente abierta			
– Conexión eléctrica: sin bobina			
	575256 VUVS-L20-M32U-AD-G18-F7	575486 VUVS-L25-M32U-AD-G14-F8	575579 VUVS-L30-M32U-AD-G38-F8
	575258 VUVS-L20-M32U-AZD-G18-F7	575487 VUVS-L25-M32U-AZD-G14-F8	575580 VUVS-L30-M32U-AZD-G38-F8
	575262 VUVS-L20-M32U-MD-G18-F7	575488 VUVS-L25-M32U-MD-G14-F8	575581 VUVS-L30-M32U-MD-G38-F8
	575261 VUVS-L20-M32U-MZD-G18-F7	575489 VUVS-L25-M32U-MZD-G14-F8	575582 VUVS-L30-M32U-MZD-G38-F8
– Conexión eléctrica: patrón de conexiones forma C, según EN 175301			
	575270 VUVS-L20-M32U-AD-G18-F7-1C1	575490 VUVS-L25-M32U-AD-G14-F8-1C1	575583 VUVS-L30-M32U-AD-G38-F8-1C1
	575272 VUVS-L20-M32U-AZD-G18-F7-1C1	575491 VUVS-L25-M32U-AZD-G14-F8-1C1	575584 VUVS-L30-M32U-AZD-G38-F8-1C1
	575276 VUVS-L20-M32U-MD-G18-F7-1C1	575492 VUVS-L25-M32U-MD-G14-F8-1C1	575585 VUVS-L30-M32U-MD-G38-F8-1C1
	575275 VUVS-L20-M32U-MZD-G18-F7-1C1	575493 VUVS-L25-M32U-MZD-G14-F8-1C1	575586 VUVS-L30-M32U-MZD-G38-F8-1C1

Electroválvulas VUVS

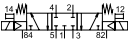
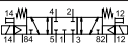
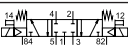
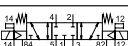
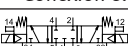
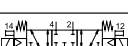
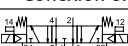

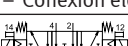
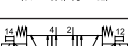
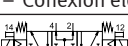

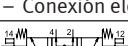
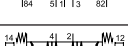


Referencias: válvulas de 5/2 vías

Conexión neumática	G ¹ / ₈	G ¹ / ₄	G ³ / ₈
Tamaño (patrón uniforme)	20 (21 mm)	25 (26,5 mm)	30 (31 mm)
Símbolo	Nº de art. Tipo	Nº de art. Tipo	Nº de art. Tipo
Válvula de 5/2 vías, monoestable			
– Conexión eléctrica: sin bobina			
	575249 VUVS-L20-M52-AD-G18-F7	575501 VUVS-L25-M52-AD-G14-F8	575594 VUVS-L30-M52-AD-G38-F8
	575675 VUVS-L20-M52-AZD-G18-F7	575502 VUVS-L25-M52-AZD-G14-F8	575595 VUVS-L30-M52-AZD-G38-F8
	575250 VUVS-L20-M52-MD-G18-F7	575509 VUVS-L25-M52-MD-G14-F8	575602 VUVS-L30-M52-MD-G38-F8
	575679 VUVS-L20-M52-MZD-G18-F7	575510 VUVS-L25-M52-MZD-G14-F8	575603 VUVS-L30-M52-MZD-G38-F8
– Conexión eléctrica: patrón de conexiones forma C, según EN 175301			
	★ 575263 VUVS-L20-M52-AD-G18-F7-1C1	★ 575503 VUVS-L25-M52-AD-G14-F8-1C1	★ 575596 VUVS-L30-M52-AD-G38-1C1
	575676 VUVS-L20-M52-AZD-G18-F7-1C1	575504 VUVS-L25-M52-AZD-G14-F8-1C1	575597 VUVS-L30-M52-AZD-G38-1C1
– Variante con características específicas (-S)			
	★ 8043214 VUVS-LK20-M52-AD-G18-1C1-S		
	★ 575264 VUVS-L20-M52-MD-G18-F7-1C1	★ 575511 VUVS-L25-M52-MD-G14-F8-1C1	★ 575604 VUVS-L30-M52-MD-G38-1C1
	575680 VUVS-L20-M52-MZD-G18-F7-1C1	575512 VUVS-L25-M52-MZD-G14-F8-1C1	575605 VUVS-L30-M52-MZD-G38-1C1
– Conexión eléctrica: patrón de conexiones forma B, estándar industrial			
		575505 VUVS-L25-M52-AD-G14-F8-1B2	575598 VUVS-L30-M52-AD-G38-1B2
		575506 VUVS-L25-M52-AZD-G14-F8-1B2	575599 VUVS-L30-M52-AZD-G38-1B2
– Variante con características específicas (-S)			
		★ 8043218 VUVS-LK25-M52-AD-G14-1B2-S	
		575513 VUVS-L25-M52-MD-G14-F8-1B2	575606 VUVS-L30-M52-MD-G38-1B2
		575514 VUVS-L25-M52-MZD-G14-F8-1B2	575607 VUVS-L30-M52-MZD-G38-1B2
Válvula de 5/2 vías, biestable			
– Conexión eléctrica: sin bobina			
	575251 VUVS-L20-B52-D-G18-F7	575516 VUVS-L25-B52-D-G14-F8	575609 VUVS-L30-B52-D-G38-F8
	575682 VUVS-L20-B52-ZD-G18-F7	575517 VUVS-L25-B52-ZD-G14-F8	575610 VUVS-L30-B52-ZD-G38-F8
– Conexión eléctrica: patrón de conexiones forma C, según EN 175301			
	★ 575265 VUVS-L20-B52-D-G18-F7-1C1	★ 575518 VUVS-L25-B52-D-G14-F8-1C1	★ 575611 VUVS-L30-B52-D-G38-1C1
	575683 VUVS-L20-B52-ZD-G18-F7-1C1	575519 VUVS-L25-B52-ZD-G14-F8-1C1	575612 VUVS-L30-B52-ZD-G38-1C1
– Variante con características específicas (-S)			
	★ 8043215 VUVS-LK20-B52-D-G18-1C1-S		
– Conexión eléctrica: patrón de conexiones forma B, estándar industrial			
		575520 VUVS-L25-B52-D-G14-F8-1B2	575613 VUVS-L30-B52-D-G38-1B2
		575521 VUVS-L25-B52-ZD-G14-F8-1B2	575614 VUVS-L30-B52-ZD-G38-1B2
– Variante con características específicas (-S)			
		★ 8043219 VUVS-LK25-B52-D-G14-1B2-S	

Parte del programa básico, siempre en stock.

Referencias: válvulas de 5/3 vías

Conexión neumática	G ¹ / ₈		G ¹ / ₄		G ³ / ₈	
Tamaño (patrón uniforme)	20 (21 mm)		25 (26,5 mm)		30 (31 mm)	
Símbolo	Nº de art.	Tipo	Nº de art.	Tipo	Nº de art.	Tipo
Válvula de 5/3 vías, centro cerrado						
– Conexión eléctrica: sin bobina						
	575254	VUVS-L20-P53C-MD-G18-F7	575523	VUVS-L25-P53C-MD-G14-F8	575616	VUVS-L30-P53C-MD-G38-F8
	575685	VUVS-L20-P53C-MZD-G18-F7	575524	VUVS-L25-P53C-MZD-G14-F8	575617	VUVS-L30-P53C-MZD-G38-F8
– Conexión eléctrica: patrón de conexiones forma C, según EN 175301						
	★ 575268	VUVS-L20-P53C-MD-G18-F7-1C1	★ 575525	VUVS-L25-P53C-MD-G14-F8-1C1	★ 575618	VUVS-L30-P53C-MD-G38-1C1
	575686	VUVS-L20-P53C-MZD-G18-F7-1C1	575526	VUVS-L25-P53C-MZD-G14-F8-1C1	575619	VUVS-L30-P53C-MZD-G38-1C1
– Conexión eléctrica: patrón de conexiones forma B, estándar industrial						
			575527	VUVS-L25-P53C-MD-G14-F8-1B2	575620	VUVS-L30-P53C-MD-G38-1B2
			575528	VUVS-L25-P53C-MZD-G14-F8-1B2	575621	VUVS-L30-P53C-MZD-G38-1B2
Válvula de 5/3 vías, centro a descarga						
– Conexión eléctrica: sin bobina						
	575252	VUVS-L20-P53E-MD-G18-F7	575537	VUVS-L25-P53E-MD-G14-F8	575630	VUVS-L30-P53E-MD-G38-F8
	575691	VUVS-L20-P53E-MZD-G18-F7	575538	VUVS-L25-P53E-MZD-G14-F8	575631	VUVS-L30-P53E-MZD-G38-F8
– Conexión eléctrica: patrón de conexiones forma C, según EN 175301						
	575266	VUVS-L20-P53E-MD-G18-F7-1C1	575539	VUVS-L25-P53E-MD-G14-F8-1C1	575632	VUVS-L30-P53E-MD-G38-F8-1C1
	575692	VUVS-L20-P53E-MZD-G18-F7-1C1	575540	VUVS-L25-P53E-MZD-G14-F8-1C1	575633	VUVS-L30-P53E-MZD-G38-F8-1C1
Válvula de 5/3 vías, centro a presión						
– Conexión eléctrica: sin bobina						
	575253	VUVS-L20-P53U-MD-G18-F7	575530	VUVS-L25-P53U-MD-G14-F8	575623	VUVS-L30-P53U-MD-G38-F8
	575688	VUVS-L20-P53U-MZD-G18-F7	575531	VUVS-L25-P53U-MZD-G14-F8	575624	VUVS-L30-P53U-MZD-G38-F8
– Conexión eléctrica: patrón de conexiones forma C, según EN 175301						
	575267	VUVS-L20-P53U-MD-G18-F7-1C1	575532	VUVS-L25-P53U-MD-G14-F8-1C1	575625	VUVS-L30-P53U-MD-G38-F8-1C1
	575689	VUVS-L20-P53U-MZD-G18-F7-1C1	575533	VUVS-L25-P53U-MZD-G14-F8-1C1	575626	VUVS-L30-P53U-MZD-G38-F8-1C1

Parte del programa básico, siempre en stock.

Electroválvulas VUVS



Referencias: placa de alimentación

Tam. (patrón unif.)	Conexión neumática	posiciones de válvula	Nº de art.	Tipo		
Perfil distribuidor						
Para fijación bilateral, incl. juntas y tornillos para montar las válvulas						
20 (21 mm)		2	★ 576363	VABM-B10-20-G38-2-P53		
		3	576364	VABM-B10-20-G38-3-P53		
		4	★ 576365	VABM-B10-20-G38-4-P53		
		6	★ 576367	VABM-B10-20-G38-6-P53		
		8	★ 576369	VABM-B10-20-G38-8-P53		
25 (26,5 mm)		10	★ 576371	VABM-B10-20-G38-10-P53		
		2	★ 8026219	VABM-B10-25-G12-2-P53		
		3	8026220	VABM-B10-25-G12-3-P53		
		4	★ 8026221	VABM-B10-25-G12-4-P53		
		6	★ 8026223	VABM-B10-25-G12-6-P53		
30 (31 mm)		8	★ 8026225	VABM-B10-25-G12-8-P53		
		10	★ 8026227	VABM-B10-25-G12-10-P53		
		2	★ 8026338	VABM-B10-30-G34-2-P53		
		3	8026339	VABM-B10-30-G34-3-P53		
		4	★ 8026340	VABM-B10-30-G34-4-P53		
		6	★ 8026342	VABM-B10-30-G34-6-P53		
		8	★ 8026344	VABM-B10-30-G34-8-P53		
		10	★ 8026346	VABM-B10-30-G34-10-P53		
		Placa de alimentación compacta				
		Para válvulas de 5/2 vías y 5/3 vías, incl. juntas y tornillos para el montaje				
20 (21 mm)		2	★ 576417	VABM-B10-20S-G14-2		
		3	576418	VABM-B10-20S-G14-3		
		4	★ 576419	VABM-B10-20S-G14-4		
		6	★ 576421	VABM-B10-20S-G14-6		
		8	★ 576423	VABM-B10-20S-G14-8		
25 (26,5 mm)		10	★ 576425	VABM-B10-20S-G14-10		
		2	★ 8026261	VABM-B10-25S-G38-2		
		3	8026262	VABM-B10-25S-G38-3		
		4	★ 8026263	VABM-B10-25S-G38-4		
		6	★ 8026265	VABM-B10-25S-G38-6		
30 (31 mm)		8	★ 8026267	VABM-B10-25S-G38-8		
		10	★ 8026269	VABM-B10-25S-G38-10		
		2	★ 8026377	VABM-B10-30S-G12-2		
		3	8026378	VABM-B10-30S-G12-3		
		4	★ 8026379	VABM-B10-30S-G12-4		
		6	★ 8026381	VABM-B10-30S-G12-6		
		8	★ 8026383	VABM-B10-30S-G12-8		
		10	★ 8026385	VABM-B10-30S-G12-10		
		Para válvulas de 3/2 vías, incl. juntas y tornillos para el montaje				
		20 (21 mm)		2	★ 576465	VABM-B10-20S-G14-2-P3
3	576466			VABM-B10-20S-G14-3-P3		
4	★ 576467			VABM-B10-20S-G14-4-P3		
6	★ 576469			VABM-B10-20S-G14-6-P3		
8	★ 576471			VABM-B10-20S-G14-8-P3		
25 (26,5 mm)		10	★ 576473	VABM-B10-20S-G14-10-P3		
		2	★ 8026297	VABM-B10-25S-G38-2-P3		
		3	8026298	VABM-B10-25S-G38-3-P3		
		4	★ 8026299	VABM-B10-25S-G38-4-P3		
		6	★ 8026301	VABM-B10-25S-G38-6-P3		
30 (31 mm)		8	★ 8026303	VABM-B10-25S-G38-8-P3		
		10	★ 8026305	VABM-B10-25S-G38-10-P3		
		2	★ 8026413	VABM-B10-30S-G12-2-P3		
		3	8026414	VABM-B10-30S-G12-3-P3		
		4	★ 8026415	VABM-B10-30S-G12-4-P3		
		6	★ 8026417	VABM-B10-30S-G12-6-P3		
		8	★ 8026419	VABM-B10-30S-G12-8-P3		
		10	★ 8026421	VABM-B10-30S-G12-10-P3		

Tam. (patrón unif.)	Conexión neumática	posiciones de válvula	Nº de art.	Tipo		
Placa de alimentación estándar						
Para válvulas de 5/2 vías y 5/3 vías, incl. juntas y tornillos para el montaje						
20 (21 mm)		2	576339	VABM-B10-20E-G38-2		
		3	576340	VABM-B10-20E-G38-3		
		4	576341	VABM-B10-20E-G38-4		
		6	576343	VABM-B10-20E-G38-6		
		8	576345	VABM-B10-20E-G38-8		
25 (26,5 mm)		10	576347	VABM-B10-20E-G38-10		
		2	8026243	VABM-B10-25E-G12-2		
		3	8026244	VABM-B10-25E-G12-3		
		4	8026245	VABM-B10-25E-G12-4		
		6	8026247	VABM-B10-25E-G12-6		
30 (31 mm)		8	8026249	VABM-B10-25E-G12-8		
		10	8026251	VABM-B10-25E-G12-10		
		2	8026359	VABM-B10-30E-G34-2		
		3	8026360	VABM-B10-30E-G34-3		
		4	8026361	VABM-B10-30E-G34-4		
		6	8026363	VABM-B10-30E-G34-6		
		8	8026365	VABM-B10-30E-G34-8		
		10	8026367	VABM-B10-30E-G34-10		
		Para válvulas de 3/2 vías, incl. juntas y tornillos para el montaje				
		20 (21 mm)		2	576441	VABM-B10-20E-G38-2-P3
3	576442			VABM-B10-20E-G38-3-P3		
4	576443			VABM-B10-20E-G38-4-P3		
6	576445			VABM-B10-20E-G38-6-P3		
8	576447			VABM-B10-20E-G38-8-P3		
25 (26,5 mm)		10	576449	VABM-B10-20E-G38-10-P3		
		2	8026279	VABM-B10-25E-G12-2-P3		
		3	8026280	VABM-B10-25E-G12-3-P3		
		4	8026281	VABM-B10-25E-G12-4-P3		
		6	8026283	VABM-B10-25E-G12-6-P3		
30 (31 mm)		8	8026285	VABM-B10-25E-G12-8-P3		
		10	8026287	VABM-B10-25E-G12-10-P3		
		2	8026395	VABM-B10-30E-G34-2-P3		
		3	8026396	VABM-B10-30E-G34-3-P3		
		4	8026397	VABM-B10-30E-G34-4-P3		
		6	8026399	VABM-B10-30E-G34-6-P3		
		8	8026401	VABM-B10-30E-G34-8-P3		
		10	8026403	VABM-B10-30E-G34-10-P3		
		Placa de alimentación, módulo de ampliación para placa de alimentación estándar				
		Para válvulas de 3/2 vías, incl. juntas y tornillos para el montaje				
20 (21 mm)		2	576490	VABM-B10-20EEE-G38-2-P3		
25 (26,5 mm)		2	8026316	VABM-B10-25EEE-G12-2-P3		
30 (31 mm)		2	8026432	VABM-B10-30EEE-G34-2-P3		
Para válvulas de 5/2 vías y 5/3 vías, incl. juntas y tornillos para el montaje						
20 (21 mm)		2	576489	VABM-B10-20EEE-G38-2		
25 (26,5 mm)		2	8026315	VABM-B10-25EEE-G12-2		
30 (31 mm)		2	8026431	VABM-B10-30EEE-G34-2		

★ Parte del programa básico, siempre en stock.

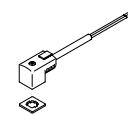
Referencias – Accesorios

Tamaño	Descripción	Nº de art.	Tipo
Placa ciega			
Para posición de válvula en la placa de alimentación para válvulas de 5/2 y 5/3 vías			
20		576410	VABB-B10-20-E
25		8026209	VABB-B10-25-E
30		8026335	VABB-B10-30-E
Para posición de válvula en la placa de alimentación para válvulas de 3/2 vías			
20		576411	VABB-B10-20-E-P3
25		8026210	VABB-B10-25-E-P3
30		8026336	VABB-B10-30-E-P3
Para posición de válvula en perfil distribuidor P			
20		576409	VABB-B10-20-A
25		8026208	VABB-B10-25-A
30		8026334	VABB-B10-30-A
Placa de alimentación			
Para posición de válvula en la placa de alimentación para válvulas de 5/2 y 5/3 vías			
20		576492	VABF-B10-20-P1A4-G18
25		8026318	VABF-B10-25-P1A4-G14
30		8026434	VABF-B10-30-P1A4-G38
Para posición de válvula en la placa de alimentación para válvulas de 3/2 vías			
20		576493	VABF-B10-20-P1A4-G18-P3
25		8026319	VABF-B10-25-P1A4-G14-P3
30		8026435	VABF-B10-30-P1A4-G38-P3
Para posición de válvula en perfil distribuidor P			
20		576491	VABF-B10-20-P1-G18
25		8026317	VABF-B10-25-P1-G14
30		8026433	VABF-B10-30-P1-G38
Elemento de separación			
Para formar zonas de presión			
20		G1/4	569996 VABD-10-B
		G3/8	574483 VABD-14-B
25		G1/8	569995 VABD-8-B
		G3/8	574483 VABD-14-B
		G1/2	8022483 VABD-17,5-B
30		G1/8	569995 VABD-8-B
		G1/2	8022483 VABD-17,5-B
		G3/4	8022484 VABD-22,7-B
Surtido de piezas de repuesto			
Juego compuesto de juntas y tornillos			
20		8026203	VAME-B10-20-MK
25		8035636	VAME-B10-25-MK
30		8035637	VAME-B10-30-MK
Tapa			
Para accionamiento manual auxiliar, sin enclavamiento o encubierto			
20		8049538	VAMC-B10-20-CH2-S
25		8049539	VAMC-B10-25-CH2-S
20, 25, 30		8028240	VAMC-B10-20-CH2
Conjunto de juntas			
Para garantizar la clase de protección IP67 en las válvulas			
20		2643771	VAMC-B10-C-B-S8
25, 30		8034609	VAMC-B10-B-B-S8

cable con conector KMF			
Descripción	Longitud del cable	Nº de art.	Tipo
Conector tipo zócalo, 24 V DC, patrón de conexiones forma B, según EN 175301-803			
Con LED	2,5 m	★ 30935	KMF-1-24DC-2,5-LED
	5 m	30937	KMF-1-24DC-5-LED
	10 m	193458	KMF-1-24-10-LED
Conector tipo zócalo, 230 V AC, patrón de conexiones forma B, según EN 175301-803			
Sin LED	2,5 m	30936	KMF-1-230AC-2,5
	5 m	30938	KMF-1-230AC-5



Cable KMEB			
Descripción	Longitud del cable	Nº de art.	Tipo
Conector acodado tipo zócalo, 2 contactos, 24 V DC, patrón de conexiones forma C, según EN 175301-803			
Con LED y Circuito protector	2,5 m	547268	KMEB-3-24-2,5-LED
	5 m	547269	KMEB-3-24-5-LED
Conector acodado tipo zócalo, 3 contactos, 24 V DC, patrón de conexiones forma C, según EN 175301-803			
Con LED y Circuito protector	2,5 m	151688	KMEB-1-24-2,5-LED
	5 m	151689	KMEB-1-24-5-LED
	10 m	193457	KMEB-1-24-10-LED
Conector acodado tipo zócalo, 3 contactos, 230 V AC, patrón de conexiones forma C, según EN 175301-803			
Sin LED	2,5 m	151690	KMEB-1-230AC-2,5
	5 m	151691	KMEB-1-230AC-5



Conector MSSD			
Descripción	Nº de art.	Tipo	
Conector acodado tipo zócalo, patrón de conexiones forma C, según DIN EN 175301-803, borne roscado			
3 contactos, 250 V AC/300 V DC	★ 151687	MSSD-EB	
3 contactos, 230 V AC	539712	MSSD-EB-M12	
3 contactos, conector recto tipo clavija, M12, 2 contactos, 24 V DC	188024	MSSD-EB-M12-MONO	
4 contactos, 230 V AC	192745	MSSD-EB-S-M14	
Conector acodado tipo zócalo, patrón de conexiones forma B, según EN 175301-803, diseño rectangular MSF, borne roscado			
3 contactos	★ 34431	MSSD-F	
3 contactos, 230 V AC	539710	MSSD-F-M16	
4 contactos, 230 V AC	192746	MSSD-F-S-M16	



Junta iluminada			
Descripción	Nº de art.	Tipo	
Patrón de conexiones forma C, según DIN EN 175301-803			
DC 24 V	151717	MEB-LD-12-24DC	
230 V AC	151718	MEB-LD-230AC	
Patrón de conexiones forma B, según DIN EN 175301-803			
DC 24 V	19143	MF-LD-12-24DC	
230 V AC	19144	MF-LD-230AC	



★ Parte del programa básico, suministro desde el almacén.

Otros accesorios → www.festo.com/catalogue/...

- Racor rápido roscado **QS**
- Tapón ciego **B**
- Silenciador **U**

Electroválvulas VUVS

FESTO

Referencias – Accesorios



Bobina VACS-C para tamaño 20

Descripción	Nº de art.	Tipo
Patrón de conexiones forma C, según EN 175 301		
12 V DC	8025331	VACS-C-C1-5
24 V DC	★ 8025330	VACS-C-C1-1
48 V DC	8025336	VACS-C-C1-7
24 V AC, 50/60 Hz	8025335	VACS-C-C1-1A
48 V AC, 50/60 Hz	8025337	VACS-C-C1-7A
110/120 V AC, 50/60 Hz	8025334	VACS-C-C1-16B
230/240 V AC, 50/60 Hz	8025338	VACS-C-C1-3W

★ Parte del programa básico, siempre en stock.



Bobina VACF-B para tamaños 25 y 30

Descripción	Nº de art.	Tipo
Patrón de conexiones forma B, estándar industrial		
12 V DC	8030801	VACF-B-B2-5
24 V DC	★ 8030802	VACF-B-B2-1
48 V DC	8030803	VACF-B-B2-7
24 V AC, 50/60 Hz	8030804	VACF-B-B2-1A
48 V AC, 50/60 Hz	8030805	VACF-B-B2-7A
110/120 V AC, 50/60 Hz	8030806	VACF-B-B2-16B
230/240 V AC, 50/60 Hz	8030808	VACF-B-B2-3W
Patrón de conexiones forma C, según EN 175 301		
12 V DC	8030810	VACF-B-C1-5
24 V DC	★ 8030811	VACF-B-C1-1
48 V DC	8030812	VACF-B-C1-7
24 V AC, 50/60 Hz	8030813	VACF-B-C1-1A
48 V AC, 50/60 Hz	8030814	VACF-B-C1-7A
110/120 V AC, 50/60 Hz	8030815	VACF-B-C1-16B
230/240 V AC, 50/60 Hz	8030817	VACF-B-C1-3W

★ Parte del programa básico, siempre en stock.