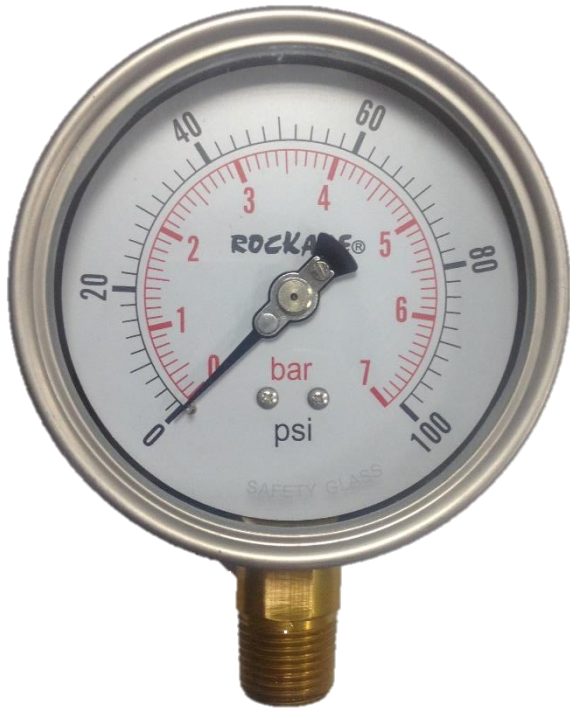


### CARACTERÍSTICAS PRINCIPALES

- DIAL: 4"
- TIPO DE CONEXIÓN: VERTICAL
- CONEXIÓN: 1/2" NPT BRONCE
- CAJA: ACERO INOXIDABLE
- PRECISIÓN: +/-1%
- ELEMENTO SENSOR: TUBO BOURDON
- ESCALA DE MEDIDA: PSI / BAR
- TEMPERATURA DE TRABAJO: -10 A 70°C
- CALIBRABLE, CON GLICERINA (OPCIONAL)

### APLICACIONES

Manómetro de alta calidad, diseñados para usos generales en aplicaciones con fluidos no corrosivos al bronce. Puede ser fácilmente llenado con glicerina para ser instalados en ambientes donde existan agentes corrosivos, vibración, pulsaciones severas o golpes de ariete.



### RANGOS DISPONIBLES

#### ▪ MR5W NO CALIBRABLE

##### RANGOS / CÓDIGO:

-30 / 0 PSI	MR5W000
-30 / 60 PSI	MR5W012
-30 / 150 PSI	MR5W020
0 / 15 PSI	MR5W028
0 / 30 PSI	MR5W032
0 / 60 PSI	MR5W036
0 / 150 PSI	MR5W042
0 / 400 PSI	MR5W056
0 / 600 PSI	MR5W060
0 / 1000 PSI	MR5W064
0 / 1500 PSI	MR5W068
0 / 2000 PSI	MR5W072
0 / 3000 PSI	MR5W076
0 / 5000 PSI	MR5W080
0 / 6000 PSI	MR5W084
0 / 10000 PSI	MR5W088

#### ▪ MR5W CALIBRABLE

##### RANGOS / CÓDIGO:

-30 / 0 PSI	MR5W000R
0 / 30 PSI	MR5W032R
0 / 100 PSI	MR5W040R
0 / 160 PSI	MR5W044R
0 / 200 PSI	MR5W048R
0 / 400 PSI	MR5W056R
0 / 600 PSI	MR5W060R
0 / 5000 PSI	MR5W080R