

EV220B CUERPO DE VALVULAS SOLENOIDES SERVO-OPERADAS 2/2 SERIE 6 - 22



- Para agua, aceite, aire comprimido y otros medios neutros similares
- Rango de caudal: 0,2 – 19 m³/h
- Presión diferencial: 1 – 30 bar
- Temperatura del medio: -30 – 100 °C
- Temperatura ambiente: 80 °C, máx.
- Versiones en latón NC y NO
- Versión NC de latón DZR
- Junta en FKM y EPDM
- También existen versiones con rosca NPT
- Conexiones roscadas desde 1/4" a 1".
- FKM Agua (Max: 60°C), Aire y Aceite (Max: 100°C);
- De DN 6 a DN 22
- Viscosidad 50 cSt, máx.
- Cuerpo de la válvula en Bronce latón

DESCUENTO ESPECIAL DEL 55%
HASTA EL 30 DE JUNIO

Código	Referencia	Función	Conexión	Tamaño de orificio	Junta	Presión Dif.	Material del cuerpo	KV (m ³ /h)
032U1242	EV220B	N.C	G 3/8"	6 mm	FKM	0,1 a 30 bar	Bronce Latón	0,7
032U1252	EV220B	N.C	G 1/2"	10 mm	FKM	0,1 a 25 bar	Bronce Latón	1,5
032U1260	EV220B	N.C	G 3/4"	18 mm	FKM	0,3 a 10 bar	Bronce Latón	6
032U1266	EV220B	N.C	G 1"	22 mm	FKM	0,3 a 10 bar	Bronce Latón	6
032U1239	EV220B	N.O	G 3/8"	6 mm	FKM	0,1 a 10 bar	Bronce Latón	0,7
032U1249	EV220B	N.O	G 1/2"	10 mm	FKM	0,1 a 10 bar	Bronce Latón	1

EV220B VALVULAS SOLENOIDES SERVO-OPERADAS OPERADAS 2/2 SERIE 15-50 - AMORTIGUACION GOLPE ARIETE



La EV220B 15-50 es un programa de válvulas solenoide universales, servo-operadas, de 2/2 vías.

- Versiones NC y NO
- Uso General - Agua- Aire- Aceite
- Viscosidad 50 cSt.
- Golpe de ariete amortiguado

- FKM Agua (Max: 60°C), Aire y Aceite (Max: 100°C);
- EPDM Agua y Glicoles (-30° hasta 120°C), Vapor a Baja presión (Max. 140°C / 4 bar)
- Cuerpo de la válvula disponible en Bronce latón y acero inoxidable
- Filtro integrado para proteger el sistema piloto
- Disponible ajuste de intervalo de tiempo de cierre

DESCUENTO ESPECIAL DEL 55% HASTA EL 30 DE JUNIO

Código	Referencia	Función	Conexión	Tamaño de orificio	Junta	Presión Dif.	Material del cuerpo	KV (m ³ /h)
032U7116	EV220B	N.C	G 1/2"	15 mm	FKM	0,3 a 10 bar	Bronce Latón	4
032U7121	EV220B	N.C	G 3/4"	20 mm	FKM	0,3 a 10 bar	Bronce Latón	8
032U7126	EV220B	N.C	G 1"	25 mm	FKM	0,3 a 10 bar	Bronce Latón	11
032U7133	EV220B	N.C	G 1 1/4"	32 mm	FKM	0,3 a 10 bar	Bronce Latón	18
032U7141	EV220B	N.C	G 1 1/2"	40 mm	FKM	0,3 a 10 bar	Bronce Latón	24
032U7151	EV220B	N.C	G 2"	50 mm	FKM	0,3 a 10 bar	Bronce Latón	40
032U7115	EV220B	N.C	G 1/2"	15 mm	EPDM	0,3 a 16 bar	Bronce Latón	4

LISTA DE PRECIOS 2015 - CONTROLES INDUSTRIALES

DESCUENTO ESPECIAL DEL 55%
HASTA EL 30 DE JUNIO

Código	Referencia	Función	Conexión	Tamaño de orificio	Junta	Presión Dif.	Material del cuerpo	KV (m ³ /h)
032U7120	EV220B	N.C	G 3/4"	20 mm	EPDM	0,3 a 16 bar	Bronce Latón	8
032U7125	EV220B	N.C	G 1"	25 mm	EPDM	0,3 a 16 bar	Bronce Latón	11
032U7132	EV220B	N.C	G 1 1/4"	32 mm	EPDM	0,3 a 16 bar	Bronce Latón	18
032U7140	EV220B	N.C	G 1 1/2"	40 mm	EPDM	0,3 a 16 bar	Bronce Latón	24
032U7150	EV220B	N.C	G 2"	50 mm	EPDM	0,3 a 16 bar	Bronce Latón	40
032U8506	EV220B	N.C	G 1/2"	15 mm	FKM	0,3 a 10 bar	Acero Inoxidable	4
032U8507	EV220B	N.C	G 3/4"	20 mm	FKM	0,3 a 10 bar	Acero Inoxidable	8
032U8508	EV220B	N.C	G 1"	25 mm	FKM	0,3 a 10 bar	Acero Inoxidable	11
032U8509	EV220B	N.C	G 1 1/4"	32 mm	FKM	0,3 a 10 bar	Acero Inoxidable	18
032U8510	EV220B	N.C	G 1 1/2"	40 mm	FKM	0,3 a 10 bar	Acero Inoxidable	24
032U8511	EV220B	N.C	G 2"	50 mm	FKM	0,3 a 10 bar	Acero Inoxidable	40
032U7123	EV220B	N.O	G 3/4"	20 mm	FKM	0,3 a 10 bar	Bronce Latón	8
032U7128	EV220B	N.O	G 1"	25 mm	FKM	0,3 a 10 bar	Bronce Latón	11

EV220B VALVULAS SOLENOIDES SERVO-OPERADAS OPERADAS 2/2 SERIE 65-100 - AMORTIGUACION GOLPE ARIETE



La EV220B 65-100 es un programa de válvulas solenoide de 2/2 vías que se utilizan aplicaciones industriales que requieren altas velocidades de flujo

- Conexión con bridas.
- Filtro piloto integrado
- DN 65- DN 100

- Uso General - Agua- Aire- Aceite
- Servo-accionada
- FKM Agua (Max: 60°C), Aire y Aceite (Max: 100°C);
- NBR Agua, Aire y Aceite (Max: 90°C)
- Viscosidad 50 cSt máx.
- Cuerpo de la válvula disponible en hierro fundido
- Versión NC y NO
- Golpe de ariete amortiguado

DESCUENTO ESPECIAL DEL 55%
HASTA EL 30 DE JUNIO

Código	Referencia	Función	Conexión	Tamaño de orificio	Junta	Presión Dif.	Material del cuerpo	KV (gal/min)
016D6065	EV220B	N.C	G 2 1/2"	65 mm	EPDM	0,3 a 10 bar	Hierro Fundido	58,1
016D6080	EV220B	N.C	G 3"	80 mm	EPDM	0,3 a 10 bar	Hierro Fundido	87
016D3331	EV220B	N.O	G 3"	80 mm	NBR	0,3 a 10 bar	Hierro Fundido	87
016D6100	EV220B	N.O	G 4"	100 mm	EPDM	0,3 a 10 bar	Hierro Fundido	150

EV250B VALVULAS SOLENOIDES SERVO-OPERADA DEMOVIMIENTO VERTICAL ASISTIDO



La EV250B con elevación asistida, puede funcionar de 0 a 10 bar de presión diferencial. Este programa de válvulas de 2/2 vías está especialmente diseñado para su uso en circuitos cerrados con baja presión diferencial que requieren velocidades de flujo moderadas.

- Uso General - Agua- Aire- Aceite

- FKM Agua (Max: 60°C), Aire y Aceite (Max: 100°C);
- EPDM Agua y Glicoles (-30° hasta 120°C), Vapor a Baja presión (Max. 140°C / 4 bar);
- Viscosidad 50 cSt.
- Cuerpo de la válvula de latón DZR (resistente a la desgalvanización)
- NC (normalmente cerrado) o NO (normalmente abierto)
- Desde presión diferencial cero

DESCUENTO ESPECIAL DEL 55%
HASTA EL 30 DE JUNIO

Código	Referencia	Función	Conexión	Tamaño de orificio	Junta	Presión Dif.	Material del cuerpo	KV (m ³ /h)
032U5251	EV250B	N.C	G 3/8"	10 mm	FKM	0 a 10 bar	Latón DZR	2,5
032U5253	EV250B	N.C	G 1/2"	12 mm	FKM	0 a 10 bar	Latón DZR	4
032U5255	EV250B	N.C	G 3/4"	18 mm	FKM	0 a 10 bar	Latón DZR	6
032U5257	EV250B	N.C	G 1"	22 mm	FKM	0 a 10 bar	Latón DZR	7
032U5250	EV250B	N.C	G 3/8"	10 mm	EPDM	0 a 10 bar	Latón DZR	2,5
032U5252	EV250B	N.C	G 1/2"	12 mm	EPDM	0 a 10 bar	Latón DZR	4
032U5254	EV250B	N.C	G 3/4"	18 mm	EPDM	0 a 10 bar	Latón DZR	6
032U5256	EV250B	N.C	G 1"	22 mm	EPDM	0 a 10 bar	Latón DZR	7

EV224B VALVULAS SOLENOIDES SERVO-OPERADAS DE ALTA PRESIÓN - AMORTIGUACION GOLPE ARIETE



EV224B es una válvula solenoide de 2/2 vías, servo-operada de forma indirecta,

- Presión de trabajo hasta 40 bar
- Temperatura de hasta 60 °C
- Versiones NC y NO.
- tiempo de cierre regulable.

- DN 15 - DN 25
- NBR Aire (-10°C A 60°C)
- Viscosidad 50 cSt.
- Cuerpo de la válvula de latón
- Filtro integrado para protección del sistema piloto

DESCUENTO ESPECIAL DEL 55%
HASTA EL 30 DE JUNIO

Código	Referencia	Función	Conexión	Tamaño de orificio	Junta	Presión Dif.	Material del cuerpo	KV (m ³ /h)
032U8360	EV224B	N.C	G 1/2"	15 mm	NBR	0,3 a 40 bar	Bronce Latón	4
032U8362	EV224B	N.C	G 3/4"	20 mm	NBR	0,3 a 35 bar	Bronce Latón	8
032U8364	EV224B	N.C	G 1"	25 mm	NBR	0,3 a 33 bar	Bronce Latón	11

LISTA DE PRECIOS 2015 - CONTROLES INDUSTRIALES

EV260B VALVULAS SOLENOIDES SERVO-OPERADAS PROPORCIONALES + BOBINAS



La EV260B es un programa de válvulas solenoide de 2 vías servoaccionadas (proporcionales)

Mediante la regulación continua de la intensidad de la bobina, la armadura puede colocarse en cualquier posición en el tubo de armadura y así la válvula quedará ajustada en cualquier posición entre totalmente cerrada y totalmente abierta. La válvula está totalmente abierta cuando la corriente de la bobina alcanza su máximo valor

- Para agua, aceite y líquidos neutros similares
- Rango de caudal completo: 0,5 – 12,7 m³/h
- Presión Diferencial: 0,5 – 10 bar

DESCUENTO ESPECIAL DEL 55%
HASTA EL 30 DE JUNIO

- Temperatura del medio: -10 – 80 °C
- Temperatura ambiente: 50 °C, máx.
- Protección de la bobina: IP67, máx.
- Viscosidad: 50 cSt, máx.
- Proporcional (moduladora)
- conexiones de 1/4 a 3/4 pulgadas.
- Para la regulación continua de flujo
- DN 6 - DN 20
- Tiempo de reacción reducido
- Curva característica lineal en todo el rango de regulación
- Se cierra en caso de una caída de alimentación (función a prueba de fallos)
- Versión NC en latón
- Señal piloto estándar de 4 – 20 mA o 0 – 10 V c.c.
- Disponible con rosca G y NPT24 V CC alimentación

Código	Referencia	Función	Conexión	Tamaño de orificio	Junta	Presión Dif.	Material del cuerpo	KV (m ³ /h)
032U8053	EV260B	N.C	G 3/8"	6 mm	PTFE	0,5 a 10 bar	Bronce Latón	0,8
032U8056	EV260B	N.C	G 1/2"	15 mm	PTFE	0,5 a 10 bar	Bronce Latón	2,1
032U8057	EV260B	N.C	G 3/4"	20 mm	PTFE	0,5 a 10 bar	Bronce Latón	5

Código	Referencia	Consumo Potencia	Voltaje DC	Señal Piloto	Temperatura Ambiente	Longitud del Cable	IP
018Z0290	BM	20 W	21 a 30 VDC	0 a 10 V DC	-40° C a 50° C	2 M	67
018Z0291	BL	20 W	21 a 30 VDC	4 a 20 mA	-40° C a 50° C	2 M	67

EV310B VALVULAS SOLENOIDES DIRECTAMENTE OPERADAS 3/2



La EV310B abarca una gran variedad de válvulas solenoide de 3/2 vías de activación Directa para usos universales.

Para agua, aceite, aire comprimido y medios neutros similares.

- Presión diferencial: 20 bar, máx.
- Temperatura ambiente: 40 °C, máx.
- Protección de la bobina: IP65, máx.

- Las bobinas de tipo clip-on no pueden utilizarse en estas válvulas
- Conexiones roscadas: G 1/8, G 1/4 y G 3/8
- Versiones NC, NO, NO con cancelación manual (MAN), NC con brida (FL), y NC FL MAN
- FKM Agua (Max: 60°C), Aire y Aceite (Max: 100°C);
- 3/2 (3 vías/ 2 posiciones)
- Accionamiento directo
- DN 1,5 - DN 3,5
- Cuerpo de la válvula de latón
- Viscosidad: 50 cSt, máx.
- Valores Kv: 0,40 m³/h, máx.

LISTA DE PRECIOS 2015 - CONTROLES INDUSTRIALES

DESCUENTO ESPECIAL DEL 55%
HASTA EL 30 DE JUNIO

Código	Referencia	Función	Conexión	Tamaño de orificio	Junta	Presión Dif.	Material del cuerpo	KV (m ³ /h)
032U4904	EV310B	N.C	G 1/4"	2 mm	FKM	0 a 16 bar	Bronce Latón	0,15
032U4930	EV310B	N.O	G 1/4"	2 mm	FKM	0 a 16 bar	Bronce Latón	0,15
032U4919	EV310B	N.C	G 1/4"	2 mm	FKM	0 a 16 bar	Bronce Latón	0,15

CON OPERADOR MANUAL EN CASO DE FALLO DEL SUMINISTRO ELÉCTRICO

EV225B VALVULAS SOLENOIDES SERVO- OPERADAS PARA VAPOR Y AGUA CALIENTE



La EV225B es una válvula solenoide servoaccionada, y diseñada para utilizarse en equipos de vapor

- Viscosidad: 50 cSt, máx.
- Presión diferencial: 0.2 mar min y 10 bar, máx.
- Tamaño de orificio 6-25mm

- Específicamente diseñada para equipos de vapor
- Diafragma en PTFE vapor y agua caliente (Max: 185°C)
- Servoaccionada
- G 1/4 a G 1 pulgadas
- NC (normalmente cerrado)
- Cuerpo en latón DZR, orificio en acero inoxidable.

DESCUENTO ESPECIAL DEL 55%
HASTA EL 30 DE JUNIO

SISTEMA DIAFRAGMA

Código	Referencia	Función	Conexión	Tamaño de orificio	Junta	Presión Dif.	Material del cuerpo	KV (m ³ /h)
032U3801	EV215B	N.C	G 1/4"	3 mm	PTFE	0 a 10 bar	Acero inoxidable	0,3
032U3803	EV225B	N.C	G 3/8"	10 mm	PTFE	0,2 a 10 bar	Latón DZR	2,2
032U3805	EV225B	N.C	G 1/2"	15 mm	PTFE	0,2 a 10 bar	Latón DZR	3
032U3806	EV225B	N.C	G 3/4"	20 mm	PTFE	0,2 a 10 bar	Latón DZR	5
032U3807	EV225B	N.C	G 1"	25 mm	PTFE	0,2 a 10 bar	Latón DZR	6

SISTEMA PISTÓN

Código	Referencia	Función	Conexión	Tamaño de orificio	Junta	Presión Dif.	Material del cuerpo	KV (m ³ /h)
032U3833	EV245B	N.C	G 1/2"	15 mm	PTFE	0,1 a 10 bar	Bronce Latón	5
032U3853	EV245B	N.C	G 3/4"	20 mm	PTFE	0,1 a 10 bar	Bronce Latón	6

BOBINAS PARA VALVULAS DE VAPOR Y AGUA CALIENTE – TIPO BQ- BN



- Sistema clip-on para montar y desmontar de forma rápida y sencilla, incluyendo junta IP65
- Material polímero negro con grafito de alta resistencia al calor
- Bobinado con hilos con aislamiento clase H moldeado en el cuerpo de la bobina
- Temperatura ambiente: hasta +40°C
- Versión con conector DIN 43650 en IP00

LISTA DE PRECIOS 2015 - CONTROLES INDUSTRIALES

DESCUENTO ESPECIAL DEL 55%
HASTA EL 30 DE JUNIO

Código	Referencia	Consumo Potencia	Voltaje AC	Voltaje DC	Frecuencia	Temperatura Máx. Ambiente/ Vapor	IP
018F4520	BQ	10 W	220 V	--	60 HZ	40°C / 185° C	00
018F4519	BQ	10 W	115 V	--	60 HZ	40°C / 185° C	00
018F4518	BQ	10 W	24 V	--	60 HZ	40°C / 185° C	00
018F6968	BN	20 W	--	24 V	--	40°C / 160° C	00

BOBINAS PARA VALVULAS DE USO GENERAL – TIPO BB



- Instalaciones con requisitos especiales con IP65, para válvula de rango B, 10 W CA / 18 W CC
- Sistema clip-on para un sencillo acoplamiento y extracción
- Cuerpo de la bobina con bobinado aislado de clase H
- Temperatura ambiente: Hasta el +80°C
- Versión IP 00 con conectores en horquilla DIN 43650 A
- Versión IP 65 con conector de cable montado

DESCUENTO ESPECIAL DEL 55%
HASTA EL 30 DE JUNIO

Código	Referencia	Consumo Potencia	Voltaje AC	Voltaje DC	Frecuencia	Temperatura Máx. Ambiente / Vapor	IP
018F7365	BB	10 W	24 V	--	60 HZ	80°C / 160°C	00
018F7360	BB	10 W	115 V	--	50/60 HZ	50°C / 160°C	00
018F7363	BB	10 W	220 V	--	50/60 HZ	50°C/ 160°C	00
018F7396	BB	18 W	--	12 V	--	50°C/ 140°C	00
018F7397	BB	18 W	--	24 V	--	50°C/ 140°C	00

BOBINAS PARA VALVULAS DE USO GENERAL – TIPO BA



- Instalaciones sin requisitos especiales con IP65, para válvula de rango B, 9 W CA / 15 W CC
- Cuerpo de la bobina con bobinado aislado de clase H
- Temperatura ambiente: Hasta el +40°C
- Versión IP 00 con conectores en horquilla DIN 43650 A
- Versión IP 65 con conector de cable montado

DESCUENTO ESPECIAL DEL 55%
HASTA EL 30 DE JUNIO

Código	Referencia	Consumo Potencia	Voltaje AC	Voltaje DC	Frecuencia	Temperatura Ambiente	IP
042N7520	BA	9 W	24 V	--	60 HZ	-40 °C a 40°C	00
042N7522	BA	9 W	115 V	--	60 HZ	-40°C a 40°C	00
042N7523	BA	9 W	220 V	--	60 HZ	-40 °C a 40°C	00
042N7550	BA	15 W	--	12 V	--	-40°C a 40°C	00
042N7551	BA	15 W	--	24 V	--	-40 °C a 40°C	00

BOBINAS PARA VALVULAS DE USO GENERAL – TIPO BF



- Instalaciones con requisitos especiales con IP67, para válvula de rango B, 10 W CA / IP67
- Sistema tipo clip-on para un fácil acoplamiento y extracción
- Bobinas encapsuladas de vida útil prolongada
- Temperatura ambiente: Hasta +80°C
- IP 67 para entornos húmedos con cable integrado
- Sistema clip on- 1 metro de cable

DESCUENTO ESPECIAL DEL 55%
HASTA EL 30 DE JUNIO

Código	Referencia	Consumo Potencia	Voltaje AC	Voltaje DC	Frecuencia	Temperatura Ambiente	IP
018F6265	BF	10 W	24 V	--	60 HZ	- 40°C a 80°C	67
018F6260	BF	10 W	115 V	--	60 HZ	- 40°C a 80°C	67
018F6264	BF	10 W	220 V	--	60 HZ	- 40°C a 80°C	67

BOBINA A PRUEBA DE EXPLOSIÓN EEX IP: 67, CON CAJA TERMINAL INTEGRADA CON 5 MT DE CABLE



- Apto para zonas explosivas para válvula de rango B, 10 W CA/CC, cuenta con la autorización Eexm II T4 ATEX 100A Zona 1
- Apto para atmósferas explosivas (zona 1)
- Bobinas encapsuladas de vida útil prolongada
- Temperatura ambiente: Hasta +40°C
- IP 67 para entornos húmedos con conexión libre
- Kit de sellado disponible para entornos extremadamente húmedos o adversos

DESCUENTO ESPECIAL DEL 55%
HASTA EL 30 DE JUNIO

Código	Referencia	Consumo Potencia	Voltaje AC	Voltaje DC	Frecuencia	Temperatura Ambiente	IP
018Z6593	BO	10 W	115 V	--	60 HZ	- 40°C a 60°C	67
018Z6592	BO	10 W	220 V	--	60 HZ	- 40°C a 60°C	67
018Z6596	BO	18 W	--	24 V	--	- 40°C a 60°C	67

LISTA DE PRECIOS 2015 - CONTROLES INDUSTRIALES

BOBINAS PARA VALVULAS DE USO GENERAL – TIPO BE

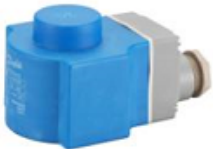


- Instalaciones con requisitos especiales con IP67, para válvula de rango B, 10 W CA / 18 W CC
- Sistema tipo clip-on para un fácil acoplamiento y extracción
- Bobinas encapsuladas con una prolongada vida útil
- Temperatura ambiente: Hasta +80°C
- IP 67 para entornos húmedos con caja de terminales

DESCUENTO ESPECIAL DEL 55%
HASTA EL 30 DE JUNIO

Código	Referencia	Consumo Potencia	Voltaje AC	Voltaje DC	Frecuencia	Temperatura Ambiente	IP
018F6715	BE	10 W	24 V	--	60 HZ	- 40°C a 80°C	67
018F6710	BE	10 W	115 V	--	60 HZ	- 40°C a 80°C	67
018F6714	BE	10 W	220 V	--	60 HZ	- 40°C a 80°C	67
018F6756	BE	18 W		12 V		- 40°C a 80°C	67
018F6757	BE	18 W		24 V		- 40°C a 80°C	67

BOBINAS PARA VALVULAS DE USO GENERAL – TIPO BG



- Instalaciones en entornos con condiciones de trabajo adversas, con IP67, 12 W CA / 20 W CC, IP67
- Sistema tipo clip-on para un fácil acoplamiento y extracción
- Bobinas encapsuladas con una prolongada vida útil
- Temperatura ambiente: Hasta +80°C
- IP 67 para entornos húmedos con caja de terminales

DESCUENTO ESPECIAL DEL 55%
HASTA EL 30 DE JUNIO

Código	Referencia	Consumo Potencia	Voltaje AC	Voltaje DC	Frecuencia	Temperatura Ambiente	IP
018F6813	BG	12 W	115 V	--	60 HZ	- 40°C a 80°C	67
018F6814	BG	12 W	220 V	--	60 HZ	- 40°C a 80°C	67
018F6856	BG	20 W	--	12 V	--	- 40°C a 80°C	67
018F6857	BG	20 W	--	24 V	--	- 40°C a 80°C	67



ACCESORIOS

Código	Referencia	Descripción
018Z0089	BE y BG	CAJA TERMINAL CON LUZ INDICADORA LED VERDE PARA BOBINA (BE Y BG)

KPI – PRESOSTATO PARA APLICACIONES LIVIANAS



- Apto para medios líquidos y gaseosos.
 - Diferencial ajustable
 - Carcasa IP 30
 - Alta carga de contacto
 - Tiempo de disparo ultra corto
 - Disponible con contactos bañados en oro
 - unipolar de dos vías (SPDT).
 - Rangos de presión: de -0,2 a 28 bares
 - Adecuados para c.a. y c.c.
- Resistencia a vibraciones en la gama de 0 a 1000 Hz, 4 g (1 g = 9.81 m/s²)
 - Temperaturas ambientes °C -40°C a +65°C (durante cortos periodos hasta +80°C)
 - Temperatura del fluido °C Máx. + 100°C
 - La conexión eléctrica se efectúa por la parte delantera del aparato. Esto facilita el montaje en batería y ahorra espacio
 - Entradas de cable de 6-14 mm de diámetro
 - Las entradas de cable son sencillas de cambiar por entradas estándar roscadas Pg 13,5 y Pg 16

DESCUENTO ESPECIAL DEL 40% HASTA EL 30 DE JUNIO

Código	Referencia	Rango de Regulación	Diferencial	Conexión	Función de contactos	IP
060-121766	KPI 35	-0,2 a 8 BAR	0,4 a 1,5 BAR	G 1/4"	SPDT	33
060-118966	KPI 36	4 a 12 BAR	0,5 a 1,6 BAR	G 1/4"	SPDT	33
060-508166	KPI 38	8 a 28 BAR	1,8 a 6 BAR	G 1/4"	SPDT	33



ACCESORIOS			
Código	Referencia	Descripción	
060-007166	KPI	Tubo Capilar material del tubo capilar: Cobre Longitud: 1 m Conexión: Abocardar 1/4 "	