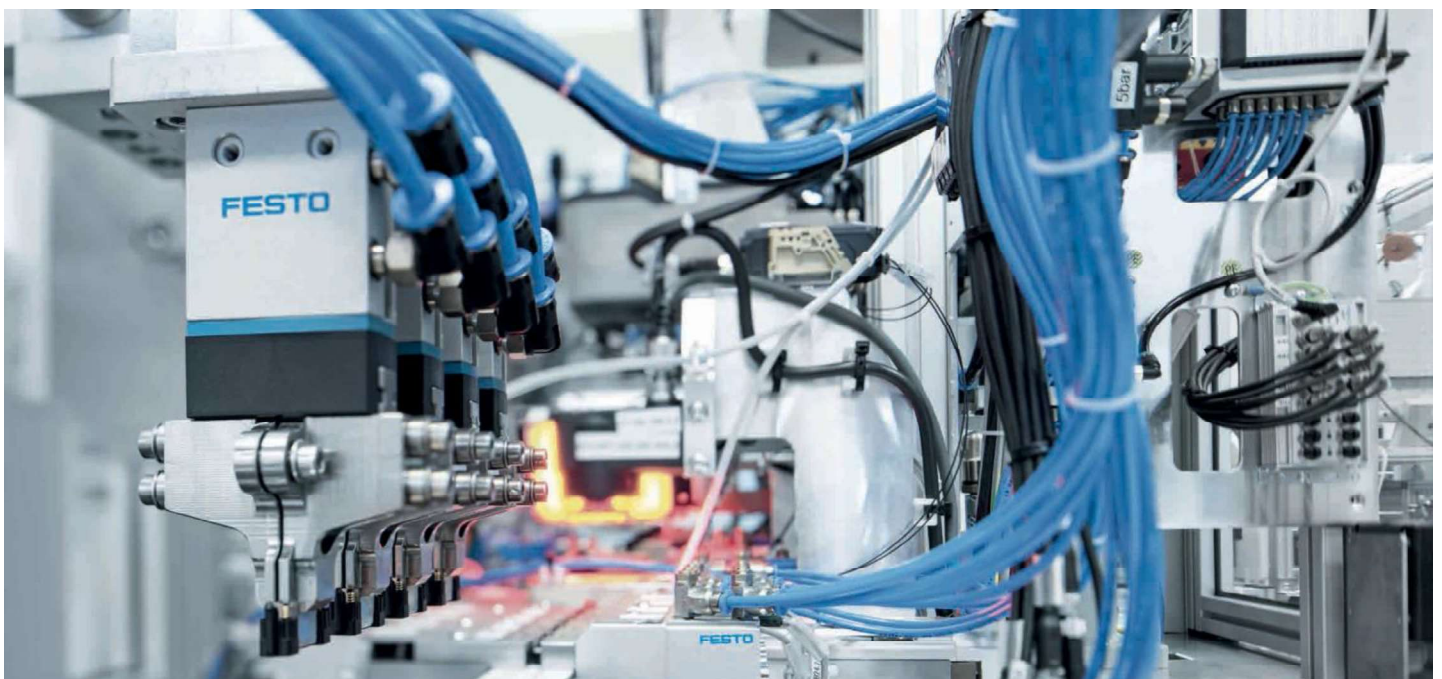
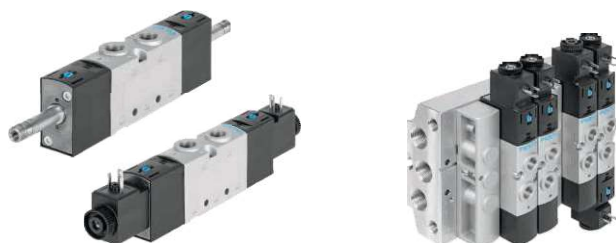


FESTO

Productos seleccionados

para la automatización de procesos de fabricación y de procesos continuos





- Válvulas de ancho de 20 (21 mm), 25 (26,5 mm), caudal de hasta 1300 l/min
- Válvulas con conexiones roscadas, utilizables como válvulas individuales o para montaje en batería
- Varias zonas de presión

Código del producto – Tipo básico

		VUVS							
		-	L	-	-	-	-	1	-
Tipo									
VUVS	Electroválvula								
Construcción de válvula									
L	Válvula con conexiones roscadas								
Ancho									
20	21 mm								
25	26,5 mm								
Función de válvula									
M32C	Válvula monoestable de 3/2 vías, normalmente cerrada								
M52	Válvula de 5/2 vías, monoestable								
B52	Válvula de 5/2 vías, biestable								
P53C	Válvula de 5/3 vías, centro cerrado								
Tipo de reposición/Alimentación de aire de pilotaje/ Accionamiento manual auxiliar									
D	No/interna/pulsador, enclavamiento								
MD	Muelle mecánico/interna/pulsador, sin accesorios								
Conexión neumática									
G18	Rosca G1/8								
G14	Rosca G1/4								
Conexión para el servopilotaje de la válvula									
F7	Con núcleo de bobina de 8 mm, corto								
F8	Con núcleo de bobina de 8 mm, estándar								
Tensión nominal de funcionamiento									
1	24 V DC								
Conexión eléctrica									
-	No								
C1	Patrón de conexiones forma C, según EN 175 301								
B2	Patrón de conexiones forma B, estándar industrial								

Variantes

Funciones de válvula:

M32U: 3/2 vías, monoestable, normalmente abierta

P53U: 5/3 vías, centro a presión

P53E: 5/3 vías, centro a escape

Tipo de recuperación:

A recuperación por muelle neumático para M52 y M32

Alimentación de aire de pilotaje:

Z externa

Accionamiento manual auxiliar:

S encubierto

H enclavamiento

Conexión neumática:

1/8NPT, 1/4NPT, racor de conexión de 4 ... 10 mm, racor de conexión de

3/32" ... 3/8"

Escape:

QN: on racor

U1: silenciador de cuerpo metálico

U3: silenciador de cuerpo de polímero

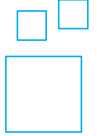
Tensión nominal de funcionamiento:

224 V AC, 230 V AC, 230/240 V AC, 12 V DC, 110/120 V AC

Clase de protección eléctrica:

S8 IP67

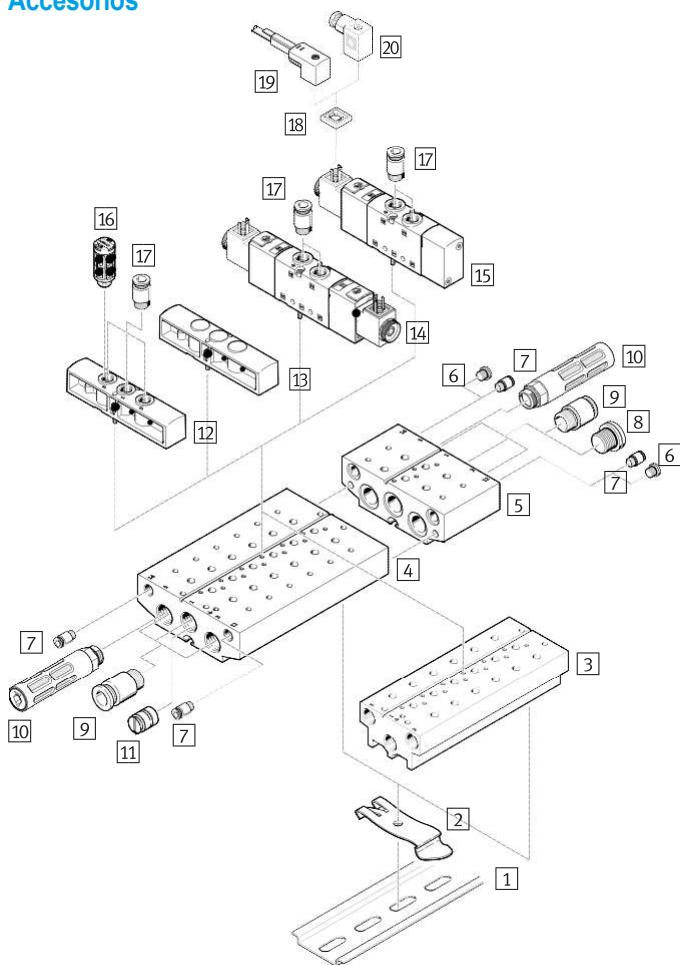
Referencias: variantes

	<p>Producto configurable</p>	<p>Este producto y todas sus variantes pueden pedirse utilizando el configurador</p>	<p>El configurador se encuentra en el DVD, en el menú de productos. O, también, en www.festo.com/catalogue/...</p>	<p>En el campo de búsqueda indique el tipo o el número de art. para la configuración.</p>
---	-------------------------------------	--	---	---

Referencias: tipo básico

Conexión eléctrica		Patrón de conexiones forma C, según EN 175301		Patrón de conexiones forma B, estándar industrial	
Anchc	Tipo	N° art.	Tipo	N° art.	N° art.
Válvula monoestable de 3/2 vías, normalmente cerrada					
20 (21 mm)	VUVS-L20-M32C-MD-G18-F7-1C1	575274			
25 (26,5 mm)	VUVS-L25-M32C-MD-G14-F8-1C1	575477	VUVS-L25-M32C-MD-G14-F8-1B2		575481
Válvula de 5/2 vías, monoestable					
20 (21 mm)	VUVS-L20-M52-MD-G18-F7-1C1	575264			
25 (26,5 mm)	VUVS-L25-M52-MD-G14-F8-1C1	575511	VUVS-L25-M52-MD-G14-F8-1B2		575513
Válvula de 5/2 vías, biestable					
20 (21 mm)	VUVS-L20-B52-D-G18-F7-1C1	575265			
25 (26,5 mm)	VUVS-L25-B52-D-G14-F8-1C1	575518	VUVS-L25-B52-D-G14-F8-1B2		575520
Válvula de 5/3 vías, centro cerrado					
20 (21 mm)	VUVS-L20-P53C-MD-G18-F7-1C1	575268			
25 (26,5 mm)	VUVS-L25-P53C-MD-G14-F8-1C1	575525	VUVS-L25-P53C-MD-G14-F8-1B2		575527

Accesorios



- 1 Perfil DIN NRH-35-2000 → nrh
- 2 Montaje en perfil DIN VAME-T-M4 → vame
- 3 Placa de alimentación compacta VABM-B10-20S → 103
- 4 Placa de alimentación estándar VABM-B10-20E → vabm-b10
- 5 Módulo de ampliación para placa de alimentación estándar VABM-B10-20EEE → vabm-b10-eee
- 6 Tapón ciego B con rosca de conexión → b-1/8
- 7 Racor rápido roscado QS → 149
- 8 Tapón ciego B con rosca de conexión → b-1/8
- 9 Racor rápido roscado QS → 149
- 10 Silenciador U → 175
- 11 Elemento de separación VABD → vabd
- 12 Placa de alimentación VABF-B10-20-P1A4 → vabf
- 13 Placa ciega VABB-B10-20 → vabb
- 14 Electroválvula VUVS, válvula de 5/3 vías y válvula biestable de 5/2 vías, con bobina
- 15 Electroválvula VUVS, monoestable de 5/2 vías, con bobina
- 16 Silenciador U → 175
- 17 Racor rápido roscado QS → 149
- 18 Junta iluminada MEB-LD → meb
- 19 Cable KMEB → 103
Cable con conector tipo zócal KMF → 103
- 20 Conector tipo zócalo MSSD → 103

Bobina VACS-C, VACF-B → 103

Accesorios

3 Placa de alimentación compacta VABM-B10-20S/VABM-B10-25S				
Ancho	Conexión neumática	Posiciones de válvulas	Tipo	N° art.
Paraválvulas de 3/2 vías, incl. juntas y tornillos para el montaje				
20 (21 mm)	G $\frac{1}{4}$	2	VABM-B10-20S-G14-2-P3	576465
		3	VABM-B10-20S-G14-3-P3	576466
		4	VABM-B10-20S-G14-4-P3	576467
		6	VABM-B10-20S-G14-6-P3	576469
		8	VABM-B10-20S-G14-8-P3	576471
		10	VABM-B10-20S-G14-10-P3	576473
25 (26,5 mm)	G $\frac{3}{8}$	2	VABM-B10-25S-G38-2-P3	8026297
		3	VABM-B10-25S-G38-3-P3	8026298
		4	VABM-B10-25S-G38-4-P3	8026299
		6	VABM-B10-25S-G38-6-P3	8026301
		8	VABM-B10-25S-G38-8-P3	8026303
		10	VABM-B10-25S-G38-10-P3	8026305
Paraválvulas de 5/2 vías y 5/3 vías, incl. juntas y tornillos para el montaje				
20 (21 mm)	G $\frac{1}{4}$	2	VABM-B10-20S-G14-2	576417
		3	VABM-B10-20S-G14-3	576418
		4	VABM-B10-20S-G14-4	576419
		6	VABM-B10-20S-G14-6	576421
		8	VABM-B10-20S-G14-8	576423
		10	VABM-B10-20S-G14-10	576425
25 (26,5 mm)	G $\frac{3}{8}$	2	VABM-B10-25S-G38-2	8026261
		3	VABM-B10-25S-G38-3	8026262
		4	VABM-B10-25S-G38-4	8026263
		6	VABM-B10-25S-G38-6	8026265
		8	VABM-B10-25S-G38-8	8026267
		10	VABM-B10-25S-G38-10	8026269
Listón distribuidor P para fijación en ambos lados, incl. juntas y tornillos para el montaje				
20 (21 mm)	G $\frac{3}{8}$	2	VABM-B10-20-G38-2-P53	576363
		3	VABM-B10-20-G38-3-P53	576364
		4	VABM-B10-20-G38-4-P53	576365
		6	VABM-B10-20-G38-6-P53	576367
		8	VABM-B10-20-G38-8-P53	576369
		10	VABM-B10-20-G38-10-P53	576371
25 (26,5 mm)	G $\frac{1}{2}$	2	VABM-B10-25-G12-2-P53	8026219
		3	VABM-B10-25-G12-3-P53	8026220
		4	VABM-B10-25-G12-4-P53	8026221
		6	VABM-B10-25-G12-6-P53	8026223
		8	VABM-B10-25-G12-8-P53	8026225
		10	VABM-B10-25-G12-10-P53	8026227

19 Conducto de unión KMEB			
Descripción	Longitud del cable	Tipo	N° art.
Conector acodado tipo zócalo, 2 contactos, 24 V DC, forma C			
Con diodos luminosos y circuito de protección	2,5 m	KMEB-3-24-2,5-LED	547268
	5 m	KMEB-3-24-5-LED	547269

19 Cable con conector tipo zócalo KMF			
Descripción	Longitud del cable	Tipo	N° art.
Conector tipo zócalo, 24 v DC, preconfeccionado, para bobinas F			
Con diodo luminoso	2,5 m	KMF-1-24DC-2,5-LED	30935
	5 m	KMF-1-24DC-5-LED	30937

20 Conector tipo zócalo MSSD		
Descripción	Tipo	N° art.
Conector acodado tipo zócalo, 3 contactos, rectangular, forma C		
Borne roscado	MSSD-EB	151687
Conector rectangular acodado tipo zócalo de 3 contactos MSF		
Borne roscado	MSSD-F	34431

Bobina VACS-C		
Descripción	Tipo	N° art.
Patrón de conexiones forma C, según EN 175 301		
12 V DC	VACS-C-C1-5	8025331
24 V DC	VACS-C-C1-1	8025330
48 V DC	VACS-C-C1-7	8025336
24 V AC; 50/60 Hz	VACS-C-C1-1A	8025335
48 V AC; 50/60 Hz	VACS-C-C1-7A	8025337
110/120 V AC; 50/60 Hz	VACS-C-C1-16B	8025334
230/240 V AC; 50/60 Hz	VACS-C-C1-3W	8025338

Bobina VACF-B		
Descripción	Tipo	N° art.
Patrón de conexiones forma B, estándar industrial		
12 V DC	VACF-B-B2-5	8030801
24 V DC	VACF-B-B2-1	8030802
48 V DC	VACF-B-B2-7	8030803
24 V AC; 50/60 Hz	VACF-B-B2-1A	8030804
48 V AC; 50/60 Hz	VACF-B-B2-7A	8030805
110/120 V AC; 50/60 Hz	VACF-B-B2-16B	8030806
230/240 V AC; 50/60 Hz	VACF-B-B2-3W	8030808
Patrón de conexiones forma C, según EN 175 301		
12 V DC	VACF-B-C1-5	8030810
24 V DC	VACF-B-C1-1	8030811
48 V DC	VACF-B-C1-7	8030812
24 V AC; 50/60 Hz	VACF-B-C1-1A	8030813
48 V AC; 50/60 Hz	VACF-B-C1-7A	8030814
110/120 V AC; 50/60 Hz	VACF-B-C1-16B	8030815
230/240 V AC; 50/60 Hz	VACF-B-C1-3W	8030817