

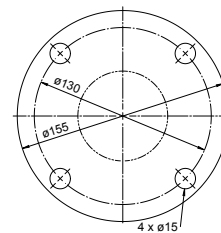
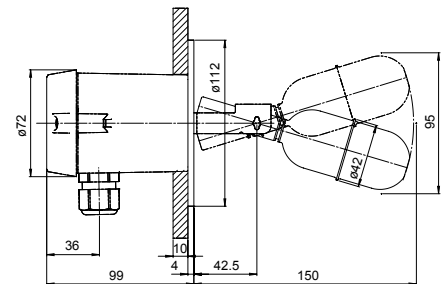
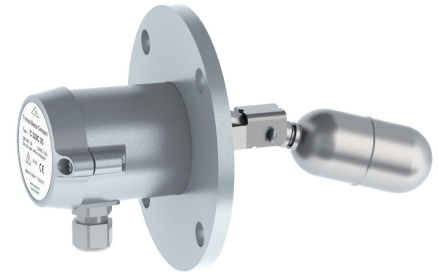
### Para montaje horizontal con diferencial de conmutación fijo para alarma, limitación y control

|                              |  |
|------------------------------|--|
| Presión nominal              | PN 5K (según JIS B 2220)                                   |
| Temperatura de servicio      | 0 hasta 150°C  |
| Temperatura ambiente         | 0 hasta 70°C   |
| Densidad del líquido         | Mín. 0.7 kg/dm <sup>3</sup>                                |
| Diferencial de conmutación   | fijo 12 mm   |
| Material de parte mojada     | Acero fino inoxidable (CrNiMo)                             |
| Material de brida            |  |
| Unidad de sellado            | Acero fino inoxidable (CrNiMo)                             |
| Brida suelta                 | Acero al carbono P265GH galvanizada y pasivada             |
| Material de carcasa          | Fundición de aluminio a presión, resistente al agua marina |
| Brida                        | DN 65A (según JIS B 2220)                                  |
| Elemento de conmutación      | Microinterruptor SPDT con contactos de plata               |
| Potencia de conmutación      | 250 VAC, 3 A 30 VDC, 0.5 A                                 |
| Tipo de protección           | IP65   |
| Peso                         | Aproximadamente 2.1 kg                                     |
| Prensaestopas                | Rosca interior M20 x 1,5                                   |
| Safety Integrity Level (SIL) | SIL 1  |

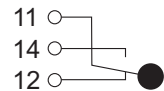
#### Opciones: Tipo DC 329C 05

|                         |               |
|-------------------------|---------------|
| Temperatura de servicio | 0 hasta 120°C |
| Tipo de protección      | IP67          |

(Las demás especificaciones técnicas como en tipo C 329C 05)



Masa de la brida



Esquema de conexión

#### Certificados

- Certificados de material según EN 10204-2.2 y EN 10204-3.1B
- Protocolos de comprobación de pruebas de presión hidráulica y pruebas funcionales
- Protocolos de comprobación de pruebas de material

#### Garantía de calidad

- Bachofen AG está en posesión del certificado ISO 9001.

#### Lloyds Register of Shipping / LRS

- Tipee Approval Certificate No. 05/20052(E4)



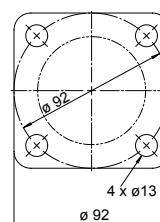
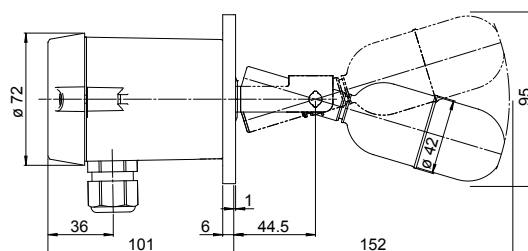
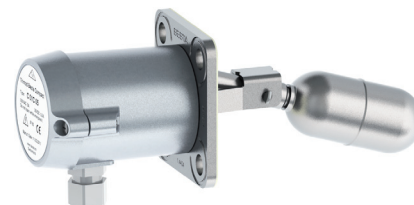
### Para montaje horizontal con diferencial de conmutación fijo para alarma, limitación y control (con junta)

|                              |  |
|------------------------------|--|
| Presión nominal              | PN 10  |
| Temperatura de servicio      | 0 hasta 150°C  |
| Temperatura ambiente         | 0 hasta 70°C   |
| Densidad del líquido         | mín. 0.7 kg/dm <sup>3</sup>                                |
| Diferencial de conmutación   | fijo 12 mm   |
| Material de parte mojada     | Acier inoxydable (CrNiMo)                                  |
| Material de brida            | Acier inoxydable (CrNiMo)                                  |
| Material de carcasa          | Fundición de aluminio a presión, resistente al agua marina |
| Brida                        | Cuadrada 92 x 92 mm, círculo de agujeros 92 mm             |
| Elemento de conmutación      | Microinterruptor SPDT con contactos de plata               |
| Potencia de conmutación      | 250 VAC, 3 A 30 VDC, 0.5 A                                 |
| Tipo de protección           | IP65   |
| Peso                         | Aproximadamente 0.9 kg                                     |
| Prensaestopas                | Rosca interior M20 x 1.5                                   |
| Safety Integrity Level (SIL) | SIL 1  |

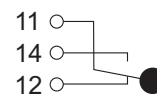
#### Opciones: Tipo DC 01C 05

|                         |               |
|-------------------------|---------------|
| Temperatura de servicio | 0 hasta 120°C |
| Tipo de protección      | IP67          |

(Las demás especificaciones técnicas como en tipo C 01C 05)



Masa de la brida



Esquema de conexión

#### Certificados

- Certificados de material según EN 10204-2.2 y EN 10204-3.1B
- Protocolos de comprobación de pruebas de presión hidráulica y pruebas funcionales
- Protocolos de comprobación de pruebas de material

#### Garantía de calidad

- Besta AG está en posesión del certificado ISO 9001.

#### Lloyds Register of Shipping / LRS

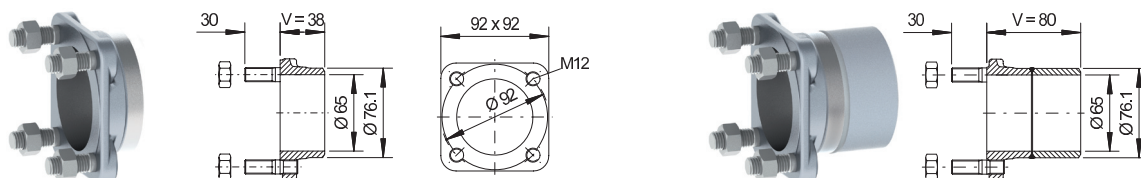
- Type Approval Certificate No. 05/20052(E4)



### Contrabrida con o sin actuador de prueba

La más fácil y más rentable forma de montaje de los interruptores de nivel Trimod Besta Compact Switch, se realizan utilizando las contrabridas Besta. Estas están disponibles en dos diferentes longitudes, en acero P250GH o acero inoxidable y con o sin actuador de prueba. El actuador de prueba opcional permite pruebas funcionales periódicas manuales del interruptor de nivel estando montado en condiciones de funcionamiento. Las siguientes funciones de comprobación son posibles, función del elemento de conmutación y función de movimiento del flotador.

#### Contrabrida



| Tipo   | Longitud de brida | Material de brida | Material perno | Longitud de perno |
|--------|-------------------|-------------------|----------------|-------------------|
| 2829.1 | V = 38 mm         | P250GH            | 5.8            | 30 mm             |
| 2831.3 | V = 38 mm         | 1.4404            | A2             | 30 mm             |

| Tipo      | Longitud de brida | Material de brida | Material perno | Longitud de perno |
|-----------|-------------------|-------------------|----------------|-------------------|
| 2829.1V80 | V = 80 mm         | P250GH            | 5.8            | 30 mm             |
| 2831.3V80 | V = 80 mm         | 1.4404            | A2             | 30 mm             |

### Cámara de flotador

Para montaje externo (bypass) del interruptor con brida cuadrada. Este tipo de montaje permite efectuar controles de funcionamiento y trabajos de mantenimiento sin interrumpir el servicio, si existen válvulas de bloqueo y purga en las tuberías de alimentación. Las cámaras de flotador están disponibles en diferentes tipos de construcción y materiales.

#### Servicios y pruebas de calidad:

- Certificados de planta conforme a EN 10204-2.2
- Certificados de verificación de recepción conforme a EN 10204-3.1
- Comprobación de materiales sin destrucción, con ultrasonidos, Rayos X o método de penetración de colorante
- Verificaciones mecánico-tecnológicas tales como pruebas de impacto (DVM, Charpy-V etc.), ensayos de tracción, pruebas de dureza
- Certificado de prueba de diseño para PED conforme a 97/23/CE
- Pintura de imprimación y protección

#### Disponemos de:

- Verificaciones de procedimientos: AD 2000-HP2/1
- Verificaciones de soldadura: AD 2000 HP3
- Autorización para recalificación de materiales

#### Standard Kammern PN 25

Ejecuciones: Conforme al folleto cámara de flotador  
 Conexiones de proceso: DN 25 e DN 50 según EN/DIN  
 DN 1" e 2" según ANSI  
 Material: Acero al carbono, acero resistente al calor acero CrNi (304), acero CrNiNo (316)  
 Banda de sellado: Según EN/DIN 2526 e ANSI B16.5

#### Opciones:

- Medidas y conexiones especiales
- Tapones de ventilación y purga
- Bulones roscados largos para actuadores de comprobación
- Materiales para usos a muy baja temperatura
- Conformidad NACE (máx. HRC 22)

