



- Cilindros compactos de dimensiones normalizadas
- Tecnología innovadora para máximas velocidades
- Versatilidad mediante numerosas variantes

- Tipos especiales según directiva ATEX para atmósferas potencialmente explosivas
- www.festo.com/es/ex

Código del producto – Tipo básico

	ADN	-		-		-		-	P	-	A
Tipo											
ADN	Cilindro compacto de doble efecto										
Diámetro del émbolo [mm]											
	Carrera [mm]										
12	5, 10, 15, 20, 25, 30, 40										
16	5, 10, 15, 20, 25, 30, 40, 50										
20, 25	5, 10, 15, 20, 25, 30, 40, 50, 60										
32, 40, 50	5, 10, 15, 20, 25, 30, 40, 50, 60, 80										
63, 80, 100	10, 15, 20, 25, 30, 40, 50, 60, 80										
Rosca del vástago											
A	Rosca exterior										
I	Rosca interior										
Amortiguación											
P	Amortiguación por tope elástico/placa a ambos lados										
PPS	Amortiguación neumática autorregulable en ambos lados										
Detección de posiciones											
A	Parasensores de proximidad										

Variantes

1 ... 500mm, carrera variable	K2 Rosca exterior prolongada del vástago	S10 Slow speed (funcionamiento constante)	TL Placa de especificaciones, grabación por rayos láser
Q Vástago cuadrado	K5 Vástago con rosca especial	S11 Low friction (menores rozamientos)	TT Bajas temperaturas
K8 Prolongación del vástago	K10 Vástago de aluminio anodizado	R3 Alto nivel de protección contra la corrosión	KP Con unidad de bloqueo incorporada
S1 Vástago reforzado	S6 Juntas termostables max. 120°C	R8 Protección contra partículas de polvo	EL... Con bloqueo de posiciones finales
S2 Doble vástago			
S20 Doble vástago hueco			

Referencias: variantes

	<p>Producto configurable</p>	<p>Este producto y todas sus variantes pueden pedirse utilizando el configurador</p>	<p>El configurador se encuentra en el DVD, en el menú de productos. O también en → www.festo.com/catalogue/...</p>
		<p>En el campo de búsqueda indique el tipo o el número de art, para la configuración.</p>	

Cilindros compactos ADN, ISO 21287, doble efecto

Referencias: tipo básico

Carrera [mm]	Diámetro del émbolo [mm]									
	12	16	20	25	32	40	50	63	80	100
Vástago roscado – Amortiguación – Detección de posición										
		A-PPS-A	A-PPS-A	A-PPS-A	A-PPS-A	A-PPS-A	A-PPS-A	A-PPS-A	A-PPS-A	A-PPS-A
10		577166	577182	572655	572673	572691	572709	572727		
15		577167	577183	572656	572674	572692	572710	572728		
20		577168	577184	572657	572675	572693	572711	572729		
25		577169	577185	572658	572676	572694	572712	572730		
30		577170	577186	572659	572677	572695	572713	572731		
40		577171	577187	572660	572678	572696	572714	572732		
50		577172	577188	572661	572679	572697	572715	572733		
60		577173	577189	572662	572680	572698	572716	572734		
80				572663	572681	572699	572717	572735		
	A-P-A	A-P-A	A-P-A	A-P-A	A-P-A	A-P-A	A-P-A	A-P-A	A-P-A	A-P-A
5	536204	536219	536234	536251	536268	536289	536310			
10	536205	536220	536235	536252	536269	536290	536311	536332	536353	536374
15	536206	536221	536236	536253	536270	536291	536212	536333	536354	536375
20	536207	536222	536237	536254	536271	536292	536313	536334	536355	536376
25	536208	536223	536238	536255	536272	536293	536314	536235	536356	536377
30	536209	536224	536239	536256	536273	536294	536315	536336	536357	536378
40	536210	536225	536240	536257	536274	536295	536316	536337	536358	536379
50		536331	536241	536258	536275	536296	536317	536338	536359	536380
60			536352	536373	536276	536297	536318	536339	536360	536381
80					536277	539298	536319	536340	536361	536382
	I-P-A	I-P-A	I-P-A	I-P-A	I-P-A	I-P-A	I-P-A	I-P-A	I-P-A	I-P-A
5	536211	536226	536242	536259	536278	536299	536320			
10	536212	536227	536243	536260	536279	536300	536321	536342	536363	536384
15	536213	536228	536244	536261	536280	536301	536322	536343	536364	536385
20	536214	536229	536245	536262	536281	536302	536323	536344	536365	536386
25	536215	536230	536246	536263	536282	536303	536324	536345	536366	536387
30	536216	536231	536247	536264	536283	536304	536325	536346	536367	536388
40	536217	536232	536248	536265	536284	536305	536326	536347	536368	536389
50		536341	536249	536266	536285	536306	536327	536348	536369	536390
60			536362	536383	536286	536307	536328	536349	536370	536391
80					536287	536308	536329	536350	536371	536392
			I-PPS-A	I-PPS-A	I-PPS-A	I-PPS-A	I-PPS-A	I-PPS-A	I-PPS-A	
10			577158	577174	572646	572664	572682	572700	572718	
15			577159	577175	572647	572665	572683	572701	572719	
20			577160	577176	572648	572666	572684	572702	572720	
25			577161	577177	572649	572667	572685	572703	572721	
30			577162	577178	572650	572668	572686	572704	572722	
40			577163	577179	572651	572669	572687	572705	572723	
50			577164	577180	572652	572670	572688	572706	572724	
60			577165	577181	572653	572671	572689	572707	572725	
80					572654	572672	572690	572708	572726	

ADN-32-...-A-P-A



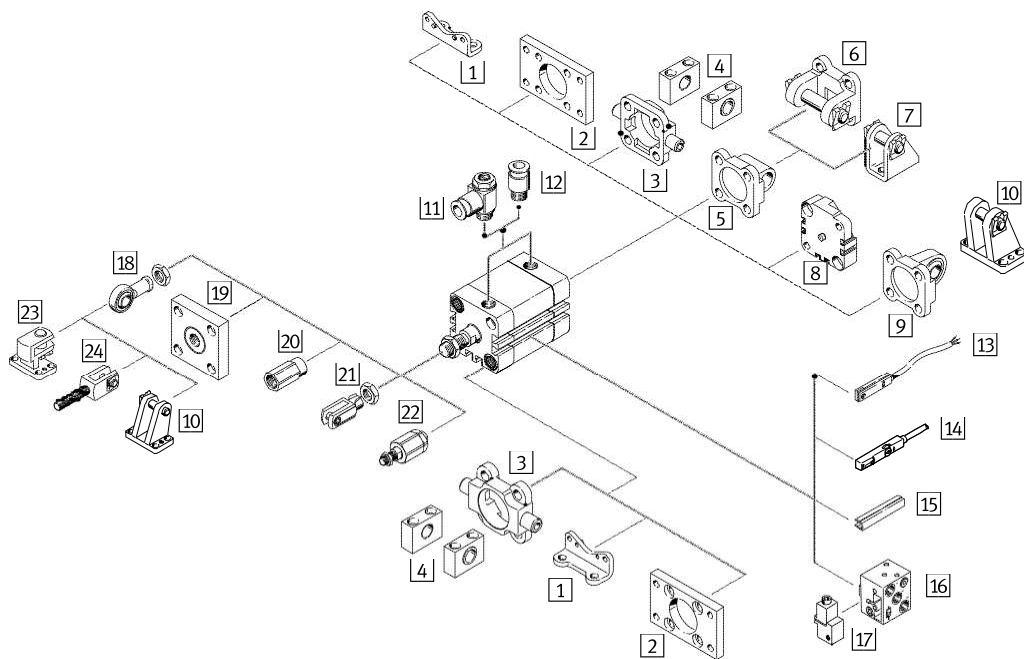
Cilindro compacto ADN-32-...-A-P-A con vástago de rosca exterior, topes/discos elásticos de amortiguación en ambos lados y detección de posiciones

ADN-32-...-A-PPS-A



Cilindro compacto ADN-32-...-A-PPS-A con vástago de rosca exterior, amortiguación neumática autorregulable en ambos lados y detección de posiciones

Accesorios



- 1 Pies de fijación HNA → 23
- 2 Brida de fijación FNC → 18
- 3 Brida basculante ZNCF → 18
- 4 Apoyo LNZZ → 18
- 5 Brida basculante SNCL → 18
- 6 Brida basculante SNCB → 18
- 7 Caballete LBN → 15
- 8 Módulo multiposición DPNA → 23
- 9 Brida basculante SNCS → [sncs](#)
- 10 Caballete LBG → [lbg](#)
- 11 Válvula reguladora GRLA/GRLZ → 52
- 12 Racor rápido roscado QS → 149
- 13 Sensor de proximidad SME-/SMT-8 → [sme-8](#)
y cable NEBU → [nebu](#)
- 14 Sensor de proximidad SME-/SMT-8M → 113,
cable NEBU → [nebu](#)
- 15 Tapapararanuras ABP-5-S → [abp-5](#)

- 16 Sensor de proximidad SMPO-8E → [smpo-8e](#)
- 17 Conjunto de fijación SMB-8E → [smb-8e](#)
- 18 Cabezal de rótula SGS → 46
- 19 Acoplamiento KSG/KSZ → [ksg](#)
- 20 Adaptador AD → [adapterad](#)
- 21 Horquilla SG → 46
- 22 Rótula FK → 46
- 23 Caballete transversal LQG → 18
- 24 Horquilla SGA → 23

Pies de fijación HNA			Módulo multiposición DPNA		Horquilla SGA	
Para	Tipo	N° art.	Tipo	N° art.	Tipo	N° art.
12	HNA-12	537237	DPNA-12	537263		
16	HNA-16	537238	DPNA-16	537264		
20	HNA-20	537239	DPNA-20	537265		
25	HNA-25	537240	DPNA-25	537266		
32	HNA-32	537241	DPNA-32	537267	SGA-M10x1,25	32954
40	HNA-40	537242	DPNA-40	537268	SGA-M10x1,25	32954
50	HNA-50	537243	DPNA-50	537269	SGA-M12x1,25	10768
63	HNA-63	537244	DPNA-63	537270	SGA-M12x1,25	10768
80	HNA-80	537249	DPNA-80	537271	SGA-M16x1,25	10768
100	HNA-100	537250	DPNA-100	537272	SGA-M16x1,25	10768