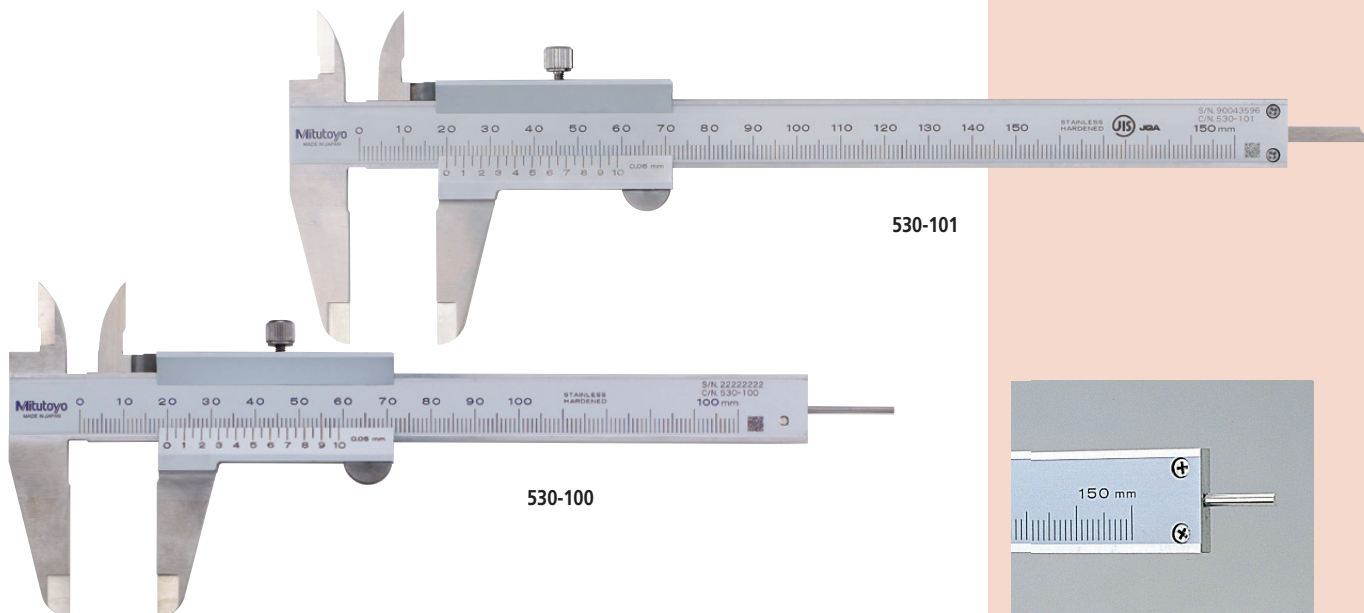
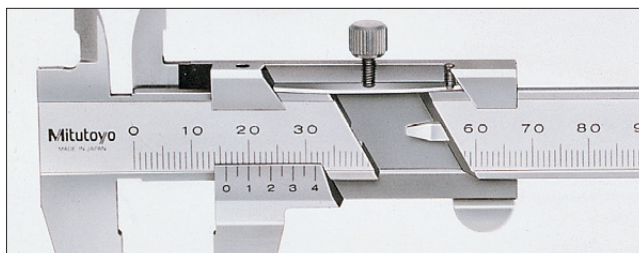
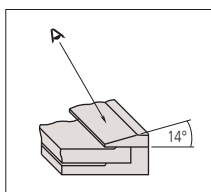


# Paquímetros

Um instrumento de medição padrão em toda indústria

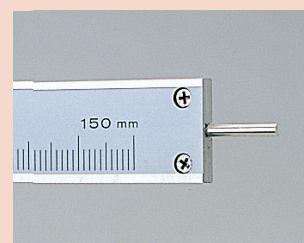
## Paquímetros Analógicos Série 530 — modelo convencional

- Design simples e básico.
- Graduação em desnível previne desgaste da graduação da escala por atrito.
- O pequeno ângulo na face do vernier ( $14^\circ$ ) promove fácil leitura da escala.
- Capaz de realizar medições internas e externas, de profundidade e de ressaltos.
- Paquímetros com bicos de metal duro
- Paquímetro Quadrimensional para medição de peças em bruto, fundidas, forjadas, de rebolos, etc.
- Escalas em graduação decimal e fracionária (apenas para modelos métrico/poleg. e polegada).



530-101

530-100



530-102 (Haste de profundidade cilíndrica)

### Dimensões

Unidade: mm

Capacidade	Espeçura dos Bicos
0 - 100mm	3
0 - 150mm	
0 - 200mm	3,8
0 - 300mm	
0 - 600mm	6
0 - 1000mm	8

Capacidade	A	B	D	E	F	H	L
0 - 100mm	17	21,5	40	53,5	30	16	182
0 - 150mm	17	21,5	40	53,5	30	16	229
0 - 200mm	20,5	25	50	53,5	30	16	288
0 - 300mm	22	27,5	64	66,5	36	20	404
0 - 600mm	38	47	90	89	50	25	780
0 - 1000mm	50	60	130	111	61	32	1240

\* Código No. 530-100 e No. 530-102 possuem haste de profundidade circular ( $\varnothing 1,9\text{mm}$ ).  
A haste de profundidade da ilustração acima é um modelo diferente (retangular).



530-320 (Bicos de metal duro)

## Especificações

Métrico				
Código No.	Capacidade	Exatidão	Haste de Profund.	Características
530-102	0 - 150mm	±0,05	Retangular	—
530-101		±0,05		—
530-320		±0,05		Faces de metal duro para medições externas
530-335		±0,05		Faces de metal duro para medições externas e internas
530-122*		±0,03		—
530-108	0 - 200mm	±0,05		—
530-321		±0,05		Faces de metal duro para medições externas
530-123*		±0,03		—
530-109	0 - 300mm	±0,08		—
530-322		±0,08		Faces de metal duro para medições externas
530-124*		±0,04	—	
530-501		0 - 600mm	±0,10	—
530-502	0 - 1000mm	±0,15	—	—

\* Graduação: 0,02mm

**Métrico/Poleg.** com escala dupla métrico/poleg.

Código No.	Capacidade	Exatidão	Haste de Profundidade	Graduação em mm	Graduação em Polegada
530-104BR*	0 - 150mm	±0,05	Retangular	0,05	1/128"
530-312BR*		±0,03		0,02	.001"
530-114BR*	0 - 200mm	±0,05		0,05	1/128"
530-118BR*		±0,03		0,02	.001"
530-115	0 - 300mm	±0,08		0,05	1/128"
530-119*		±0,04		0,02	.001"

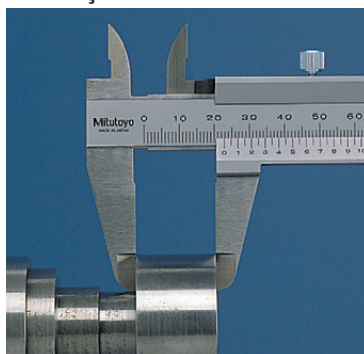
\* Substituir sufixo BR por B-10 para paquímetros com guias revestidas de titânio

**Polegada** com escala dupla poleg./poleg.

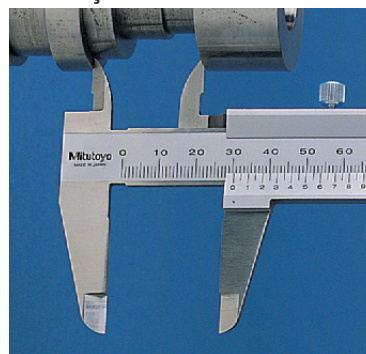
Código No.	Capacidade	Haste de Profund.	Graduação de Polegada	Características
530-105	0 - 6"	Retangular	1/128"	—
530-116	0 - 8"			

## Aplicabilidade de Medição

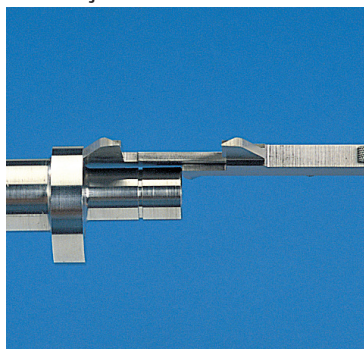
### 1. Medição Externa



### 2. Medição Interna



### 3. Medição de Ressaltos



### 4. Medição de Profundidade

